

SUPPLÉMENT DE L'AIP CANADA 51/23

TRAVAUX D'AÉRODROME – AÉROPORT INTERNATIONAL STANFIELD DE HALIFAX (CYHZ)

Introduction

L'Aéroport international Stanfield de Halifax (CYHZ) est touché par les activités de construction suivantes :

- une nouvelle voie de circulation située entre la piste 14 et la voie de circulation H;
- la remise en état du revêtement dans divers secteurs du terrain d'aviation;
- le remplacement d'éléments des dispositifs lumineux d'approche des pistes 14 et 23.

Les activités de construction ont commencé et les phases de construction 4 à 7 sont décrites dans le présent supplément de l'AIP.

Validité

- Du 12 août 2023 à 2200 UTC (1900 HAA) au 31 octobre 2023 à 2200 UTC (1900 HAA)

Utilisation des NOTAM et du présent supplément de l'AIP

Les NOTAM servent à gérer les changements temporaires de courte durée aux renseignements aéronautiques. Les suppléments de l'AIP servent à gérer les changements temporaires de longue durée aux renseignements aéronautiques.

Un NOTAM en vigueur supplante toute information que renferme le présent supplément de l'AIP.

Les modifications qui lui sont apportées par NOTAM seront intégrées au supplément de l'AIP, après quoi le NOTAM sera annulé.

Légende




| | Application ou symbole | Couleur |
|--|--|---------|
| Fermée |  | Rouge |
| Piste disponible pour circulation au sol seulement |  | Orange |
| Zone de travaux |  | Gris |

Figure 1 : Légende standard des graphiques et autres images illustrant les activités de construction aux aérodomes.

Phase 4 (période de travail 4)

Période des travaux

- Du 12 août 2023 à 2200 UTC (1900 HAA) au 28 août 2023 à 2200 UTC (1900 HAA)

Illustrations de la zone de travaux

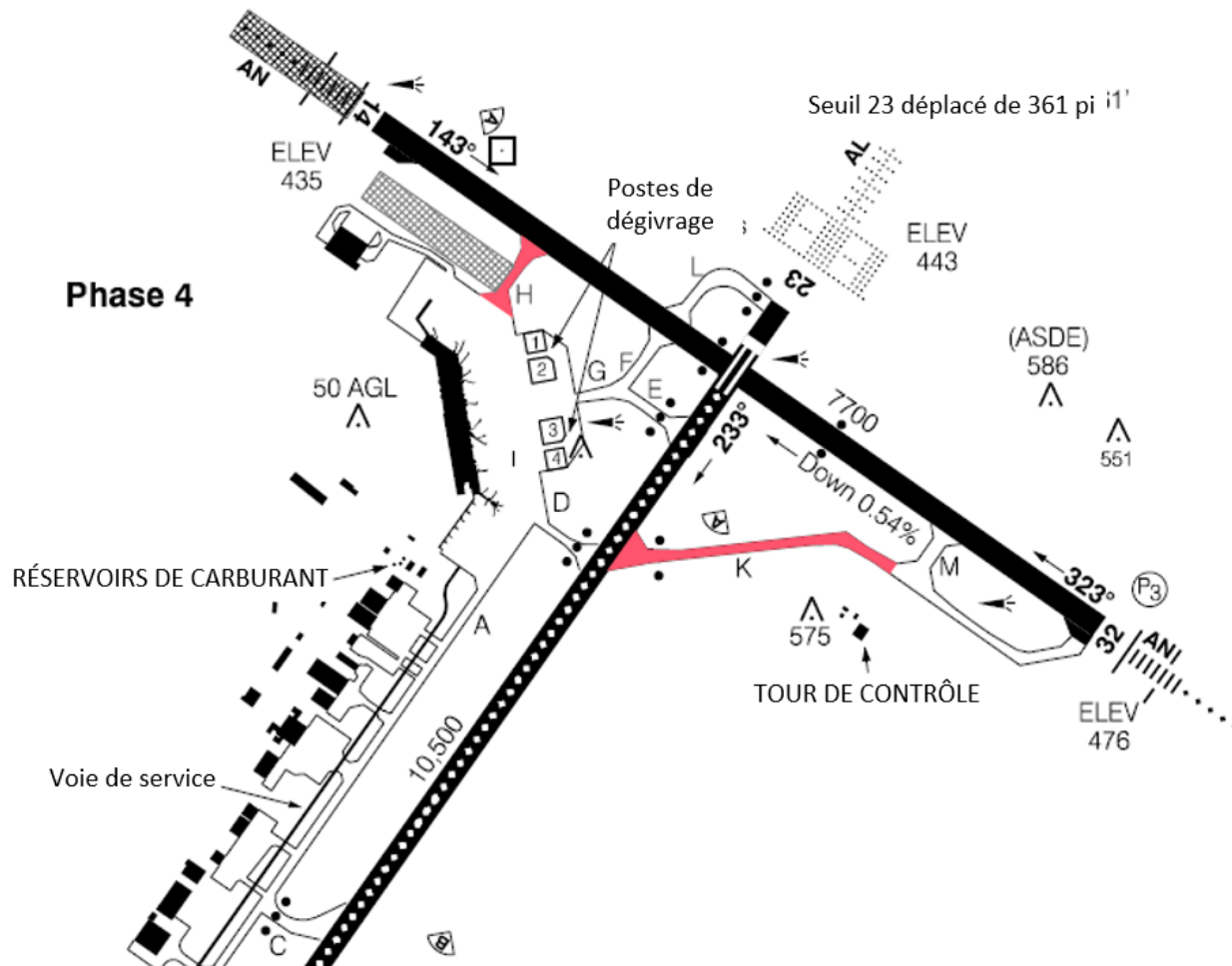


Figure 2 : Phase 4 – illustrations de la zone de travaux

Zones fermées et restrictions

- Piste 14 : balisage lumineux d'approche courte simplifiée avec feux indicateurs d'alignement de piste (SSALR) non disponible.
- Piste 14/32 : piste dont la certification ou le type a été modifié pour devenir une piste à vue.
- Autres fermetures de la piste 14/32 **pendant le jour, si la météo et l'exploitation le permettent.**
- Piste 05/23 : piste dont la certification ou le type a été modifié pour devenir une piste à vue **pendant le jour, si la météo et l'exploitation le permettent.**
- Voie de circulation H fermée.
- Voie de circulation K fermée entre la piste 05/23 et avant la voie de circulation M.

Zones rouvertes

- Aucune

Procédures opérationnelles pendant la période des travaux

- Circulation à contresens nécessaire pour l'accès en direction et en provenance des seuils de piste 14/32 pendant les fermetures de voie de circulation mentionnées ci-dessus.

Procédures aux instruments – Changements temporaires de longue durée (3 mois ou plus)

- Se reporter aux NOTAM.

Changements physiques aux pistes

- Aucun

Autres dangers

- Personnel et équipement au travail autour de la piste 14/32.
- Zones de travaux délimitées par des barrières basses avec feux d'obstacle et balisage à haute visibilité (illustration ci-dessous).



Phase 5 (période de travail 5)

Période des travaux

- Du 28 août 2023 à 2200 UTC (1900 HAA) au 11 septembre 2023 à 1000 UTC (0700 HAA)

Illustrations de la zone de travaux

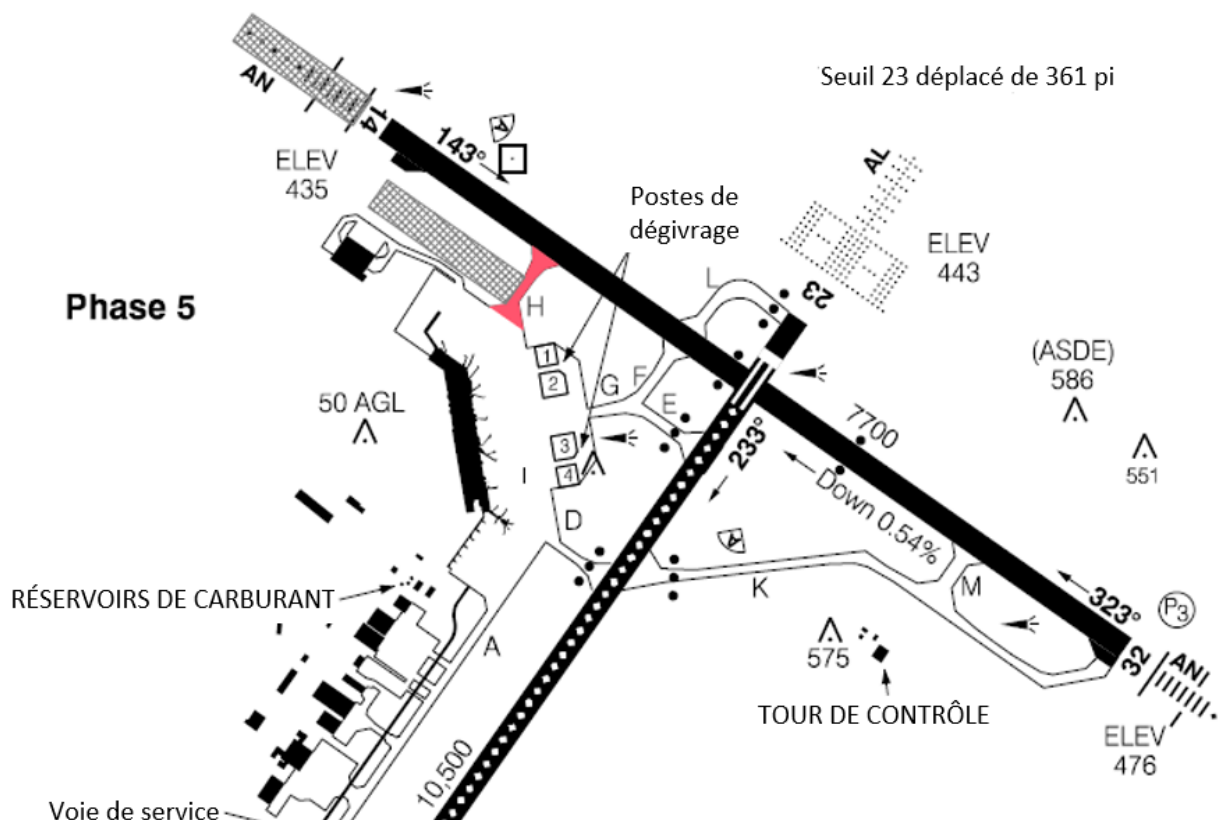


Figure 3 : Phase 5 – illustrations de la zone de travaux

Zones fermées et restrictions

- Piste 14 : balisage lumineux d'approche SSALR non disponible.
- Piste 14/32 : piste dont la certification ou le type a été modifié pour devenir une piste à vue .
- Autres fermetures de la piste 14/32 pendant le jour, si la météo et l'exploitation le permettent.
- Voie de circulation H fermée.

Zones rouvertes

- Voie de circulation K entre la piste 05/23 et avant la voie de circulation M.

Procédures opérationnelles pendant la période des travaux

- Circulation à contresens nécessaire pour l'accès en direction et en provenance du seuil de la piste 14 correspondant à la fermeture de voie de circulation mentionnée ci-dessus.

Procédures aux instruments – Changements temporaires de longue durée (3 mois ou plus)

- Se reporter aux NOTAM.

Changements physiques aux pistes

- Aucun

Autres dangers

- Personnel et équipement au travail autour de la piste 14/32.
- Zones de travaux délimitées par des barrières basses avec feux d'obstacle et balisage à haute visibilité.

Phase 6 (période de travail 6)

Période des travaux

- Du 11 septembre 2023 à 1000 UTC (0700 HAA) au 30 septembre 2023 à 2200 UTC (1900 HAA)

Illustrations de la zone de travaux

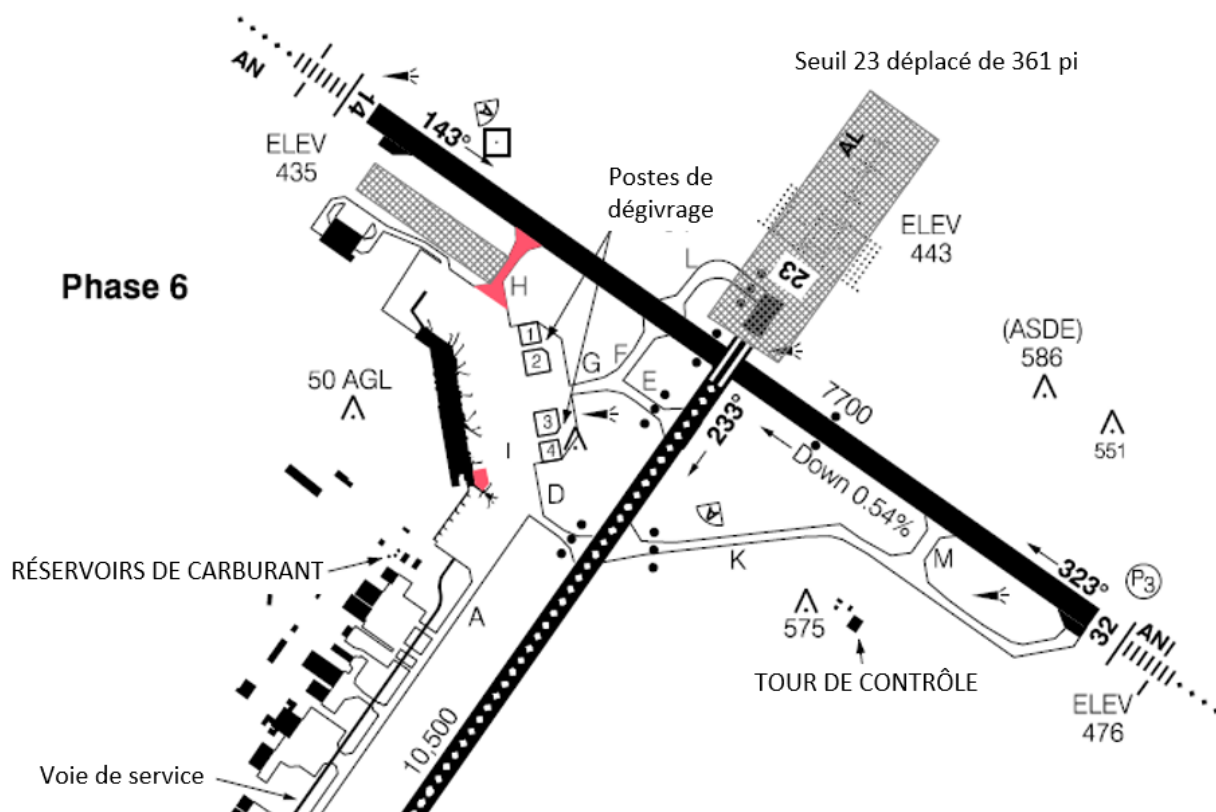


Figure 4 : Phase 6 – illustrations de la zone de travaux

Zones fermées et restrictions

- Piste 14/32 : fermetures ou déclassements de certification ou de type à piste à vue **pendant le jour, si la météo et l'exploitation le permettent.**
- Voie de circulation H fermée.
- Piste 23 : balisage lumineux d'approche avec feux à éclats séquentiels (ALSF-2) non disponible **pendant le jour, si la météo et l'exploitation le permettent.**
- Fermetures de la piste 05/23 **pendant le jour, si la météo et l'exploitation le permettent.**
- Portes 9 et 12 de l'aire de trafic I fermées.
- Zones de travaux mises en évidence par des barrières basses avec feux d'obstacle et balisage à haute visibilité.

Zones rouvertes

- Piste 14 : balisage lumineux d'approche SSALR.

Procédures opérationnelles pendant la période des travaux

- Circulation à contresens nécessaire pour l'accès en direction et en provenance du seuil de la piste 14 correspondant à la fermeture de voie de circulation mentionnée ci-dessus.

Procédures aux instruments – Changements temporaires de longue durée (3 mois ou plus)

- Se reporter aux NOTAM.

Changements physiques aux pistes

- Aucun

Autres dangers

- Personnel et équipement au travail autour des pistes 14/32 et 05/23.
- Zones de travaux délimitées par des barrières basses avec feux d'obstacle et balisage à haute visibilité.

Phase 7 (période de travail 7)

Période des travaux

- Du 30 septembre 2023 à 2200 UTC (1900 HAA) au 31 octobre 2023 à 2200 UTC (1900 HAA)

Illustrations de la zone de travaux

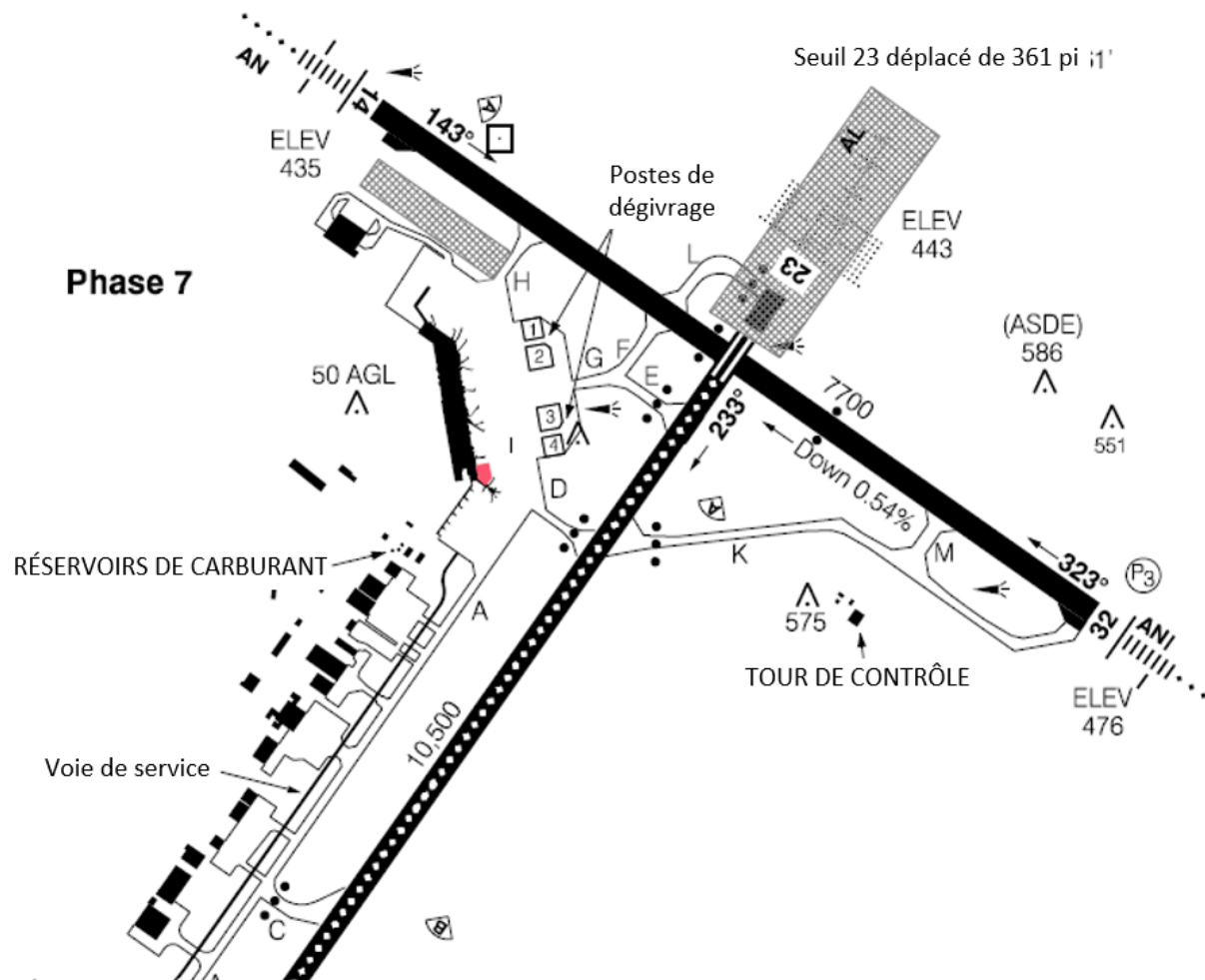


Figure 5 : Phase 7 – illustrations de la zone de travaux

Zones fermées et restrictions

- Piste 14/32 : fermetures ou déclassements de certification ou de type à piste à vue **pendant le jour, si la météo et l'exploitation le permettent.**
- Piste 23 : balisage d'approche (balisage lumineux d'approche avec feux à éclats séquentiels, ALSF-2) non disponible **pendant le jour, si la météo et l'exploitation le permettent.**
- Fermetures de la piste 05/23 pendant le jour, si la météo et l'exploitation le permettent.
- Portes 9 et 12 de l'aire de trafic I fermées.

Zones ouvertes

- Voie de circulation H.

Procédures opérationnelles pendant la période des travaux

- Aucune

Procédures aux instruments – Changements temporaires de longue durée (3 mois ou plus)

- Se reporter aux NOTAM.

Changements physiques aux pistes

- Aucun

Autres dangers

- Personnel et équipement au travail autour des pistes 14/32 et 05/23.
- Zones de travaux délimitées par des barrières basses avec feux d'obstacle et balisage à haute visibilité.

Renseignements supplémentaires

Michael Eakins, gestionnaire, Infrastructure côté piste / côté ville
Administration de l'aéroport international d'Halifax

Téléphone : 902-497-1884

Courriel : michael.eakins@hkaa.ca



Chris Bowden

Directeur, Gestion de l'information aéronautique et Opérations aériennes