

SUPPLÉMENT DE L'AIP CANADA 36/23

TRAVAUX D'AÉRODROME – AÉROPORT DE CHICOUTIMI/ST-HONORÉ (CYRC)

(Remplace le supplément de l'AIP Canada 11/23)

Introduction

L'aéroport s'apprête à lancer des travaux d'une durée estimée de huit semaines touchant la piste 12/30, l'intersection des seuils de piste 24 et 18, ainsi que la voie de circulation C.

Validité

Du 23 mai 2023, à 1100 UTC, au 13 juillet 2023, à 2130 UTC.




Utilisation des NOTAM et du présent supplément de l'AIP

Les NOTAM servent à gérer les changements temporaires de courte durée aux renseignements aéronautiques. Les suppléments de l'AIP servent à gérer les changements temporaires de longue durée aux renseignements aéronautiques.

Un NOTAM en vigueur supplante toute information que renferme le présent supplément de l'AIP.

Les modifications qui lui sont apportées par NOTAM seront intégrées au supplément de l'AIP, après quoi le NOTAM sera annulé.

Légende

| | Application ou symbole | Couleur |
|--|--|---------|
| Fermeture |  | Rouge |
| Piste disponible pour circulation au sol seulement |  | Orange |
| Zone de travaux |  | Gris |

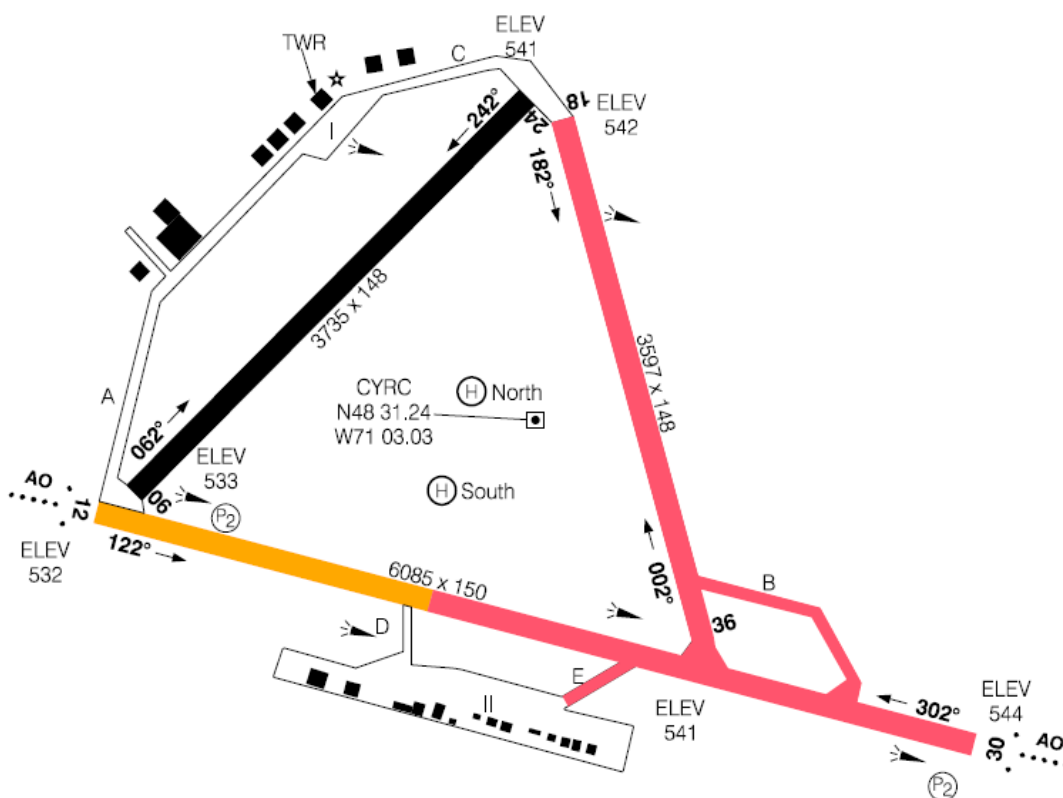
Phase 1

Période des travaux

- Le 23 mai 2023, de 1100 UTC à 1600 UTC

Illustration de la zone de travaux

Phase 1

**Zones fermées et restrictions**

- Piste 18/36 fermée
- Piste 12/30 fermée, disponible pour circulation entre le seuil de la piste 12 et la voie de circulation D
- Voies de circulation B et E fermées

Zones rouvertes

- Aucune

Procédures opérationnelles pendant la période des travaux

- Aucune

Procédures aux instruments – Changements temporaires de longue durée (3 mois ou plus)

- Se reporter aux NOTAM

Changements physiques aux pistes

- Aucun

Autres dangers

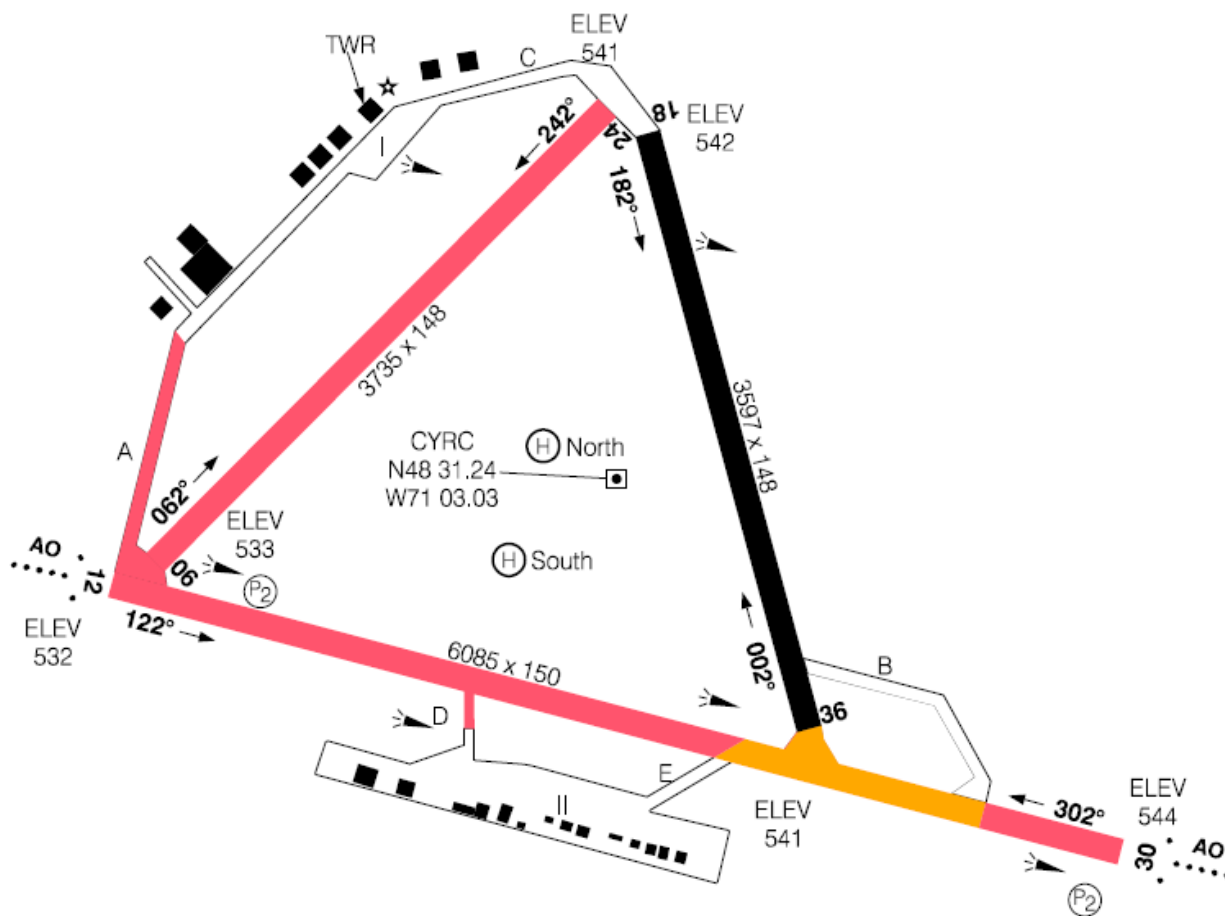
- Barrières entourant les chantiers
- Balisage de la piste 18/36 désactivé
- Balisage de la piste 12/30 désactivé
- Balisage de la voie de circulation B désactivé

Phase 2

Période des travaux

- Le 23 mai 2023, de 1600 UTC à 2130 UTC

Illustration de la zone de travaux



Zones fermées et restrictions

- Piste 06/24 fermée
- Piste 12/30 fermée, disponible pour circulation entre les voies de circulation B et E
- Voie de circulation A partiellement fermée et voie de circulation D fermée

Zones ouvertes

- Piste 18/36
- Piste 12/30 pour circulation au sol entre les voies de circulation B et E
- Voies de circulation B et E

Procédures opérationnelles pendant la période des travaux

- Aucune

Procédures aux instruments – Changements temporaires de longue durée (3 mois ou plus)

- Se reporter aux NOTAM

Changements physiques aux pistes

- Aucun

Autres dangers

- Barrières entourant les chantiers
- Balisage de la piste 12/30 désactivé
- Balisage de la voie de circulation D et de la partie fermée de la voie de circulation A désactivé

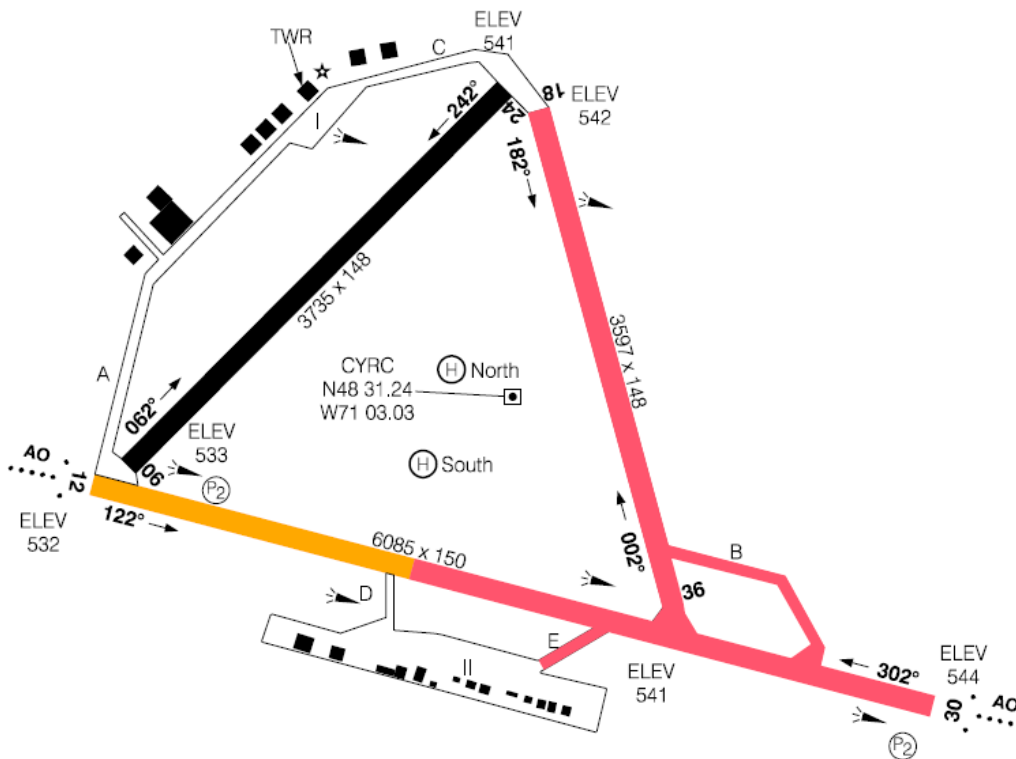
Phase 3

Période des travaux

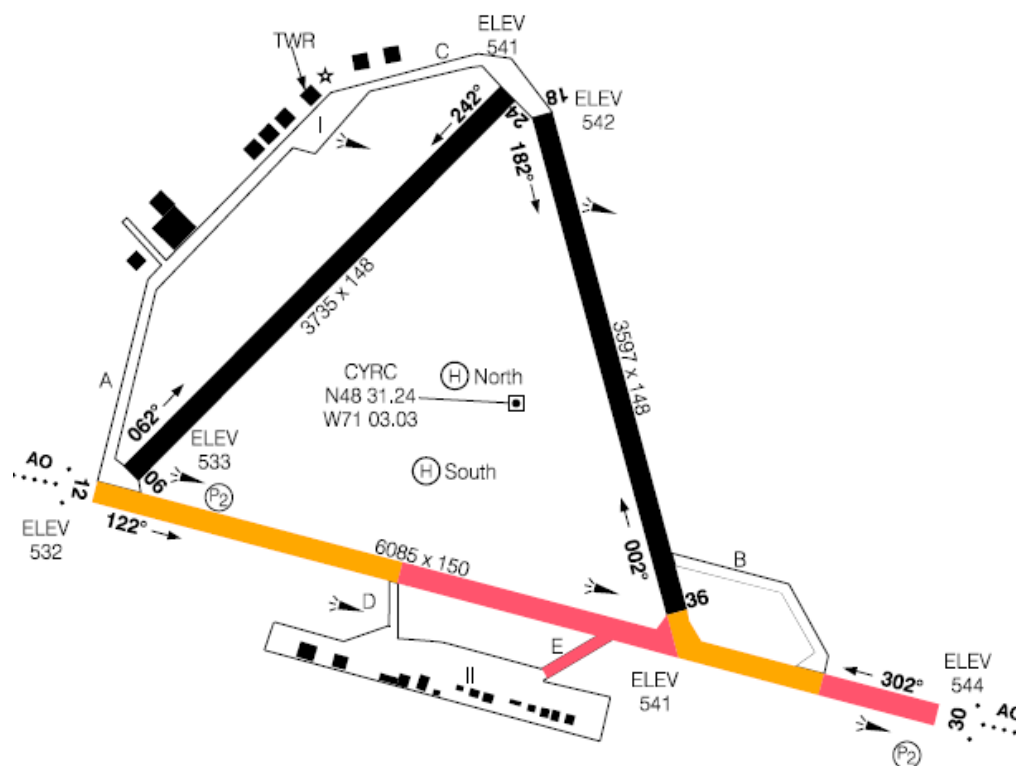
- Du 24 mai 2023 au 29 mai 2023
 - De 1100 UTC à 2130 UTC
 - De 2130 UTC à 1100 UTC

Illustration de la zone de travaux

De 1100 UTC à 2130 UTC



De 2130 UTC à 1100 UTC

**Zones fermées et restrictions****De 1100 UTC à 2130 UTC**

- Piste 18/36 fermée
- Piste 12/30 fermée, disponible pour circulation entre le seuil de la piste 12 et la voie de circulation D
 - Balisage de voie circulation temporaire installé entre le seuil de la piste 12 et la voie de circulation D
- Voies de circulation B et E fermées

De 2130 UTC à 1100 UTC

- Piste 12/30 fermée, disponible pour circulation entre le seuil de la piste 12 et la voie de circulation D, et entre l'intersection de la piste 36 et la voie de circulation B
 - Balisage de voie circulation temporaire installé entre le seuil de la piste 12 et la voie de circulation D, et entre l'intersection de la piste 36 et la voie de circulation D
- Voie de circulation E fermée

Zones ouvertes

- Piste 06/24
- Voies de circulation A et D

Procédures opérationnelles pendant la période des travaux

- Aucune

Procédures aux instruments – Changements temporaires de longue durée (3 mois ou plus)

- Se reporter aux NOTAM

Changements physiques aux pistes

- Aucun

Autres dangers

- Barrières entourant les chantiers
- Balisage de piste désactivé pendant les périodes de fermeture
- Balisage de la voie de circulation B désactivé de 1100 UTC à 2130 UTC

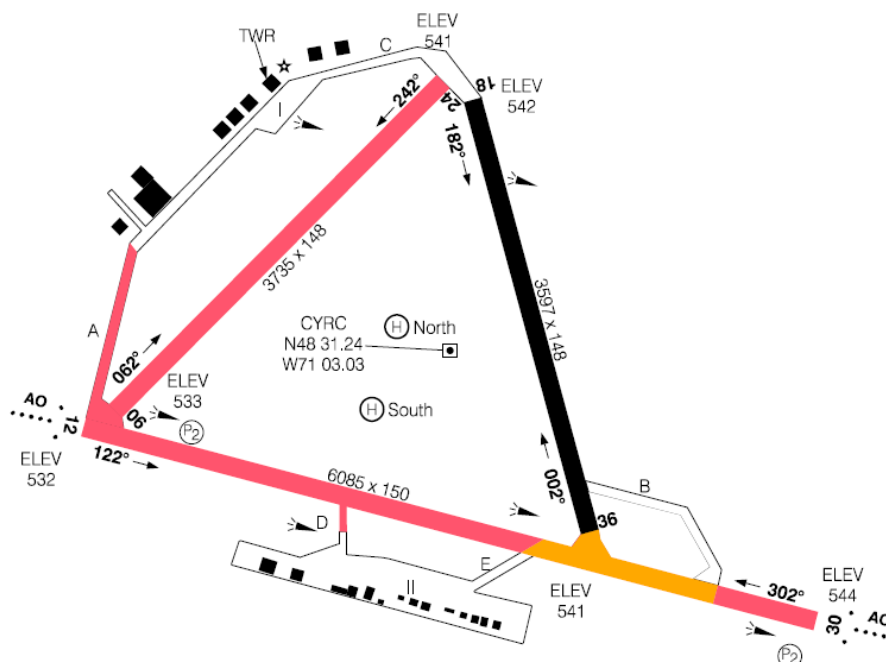
Phase 4

Période des travaux

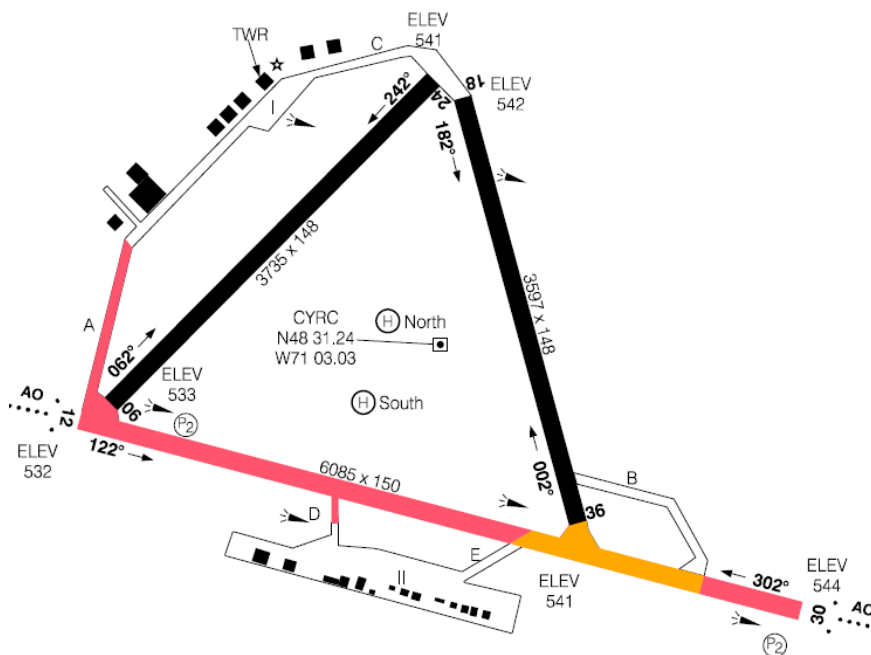
- Du 30 mai 2023 au 27 juin 2023, de 1100 UTC à 2130 UTC

Illustration de la zone de travaux

Piste 06/24 fermée



Piste 06/24 en service



Zones fermées et restrictions**Piste 06/24 fermée**

- Piste 06/24 fermée
- Piste 12/30 fermée, disponible pour circulation entre les voies de circulation E et B
 - Balisage de voie circulation temporaire installé entre les voies de circulation E et B
- Voies de circulation A (partiellement) et D fermées

Piste 06/24 en service

- Piste 12/30 fermée, disponible pour circulation entre les voies de circulation E et B
 - Balisage de voie circulation temporaire installé entre les voies de circulation E et B
 - Voies de circulation A (partiellement) et D fermées

Zones rouvertes

- Piste 12/30 pour circulation au sol entre les voies de circulation E et B
- Voie de circulation E

Procédures opérationnelles pendant la période des travaux

- Aucune

Procédures aux instruments – Changements temporaires de longue durée (3 mois ou plus)

- Se reporter aux NOTAM

Changements physiques aux pistes

| Distances déclarées | 06 | 24 |
|---------------------|------|------|
| TORA | 3735 | 3735 |
| TODA | 3735 | 3735 |
| ASDA | 3735 | 3735 |
| LDA | 3735 | 3735 |

Autres dangers

- Barrières entourant les zones fermées
- Balisage de la piste 12/30 désactivé
- Balisage des voies de circulation A et D désactivé

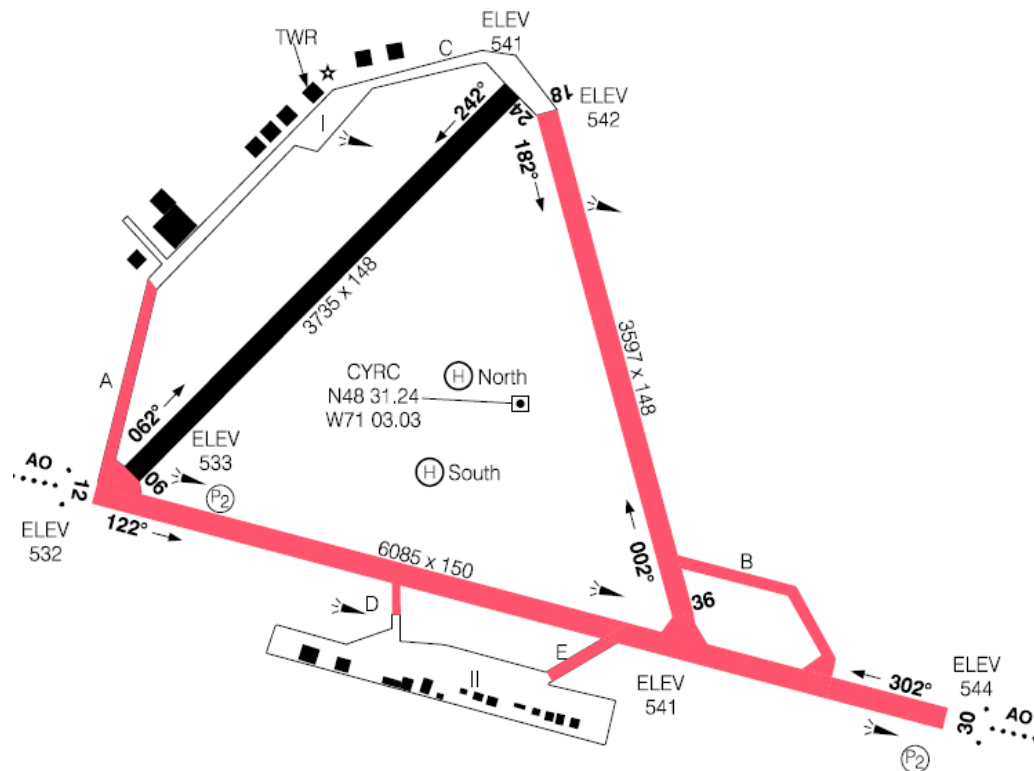
Phase 5

Période des travaux

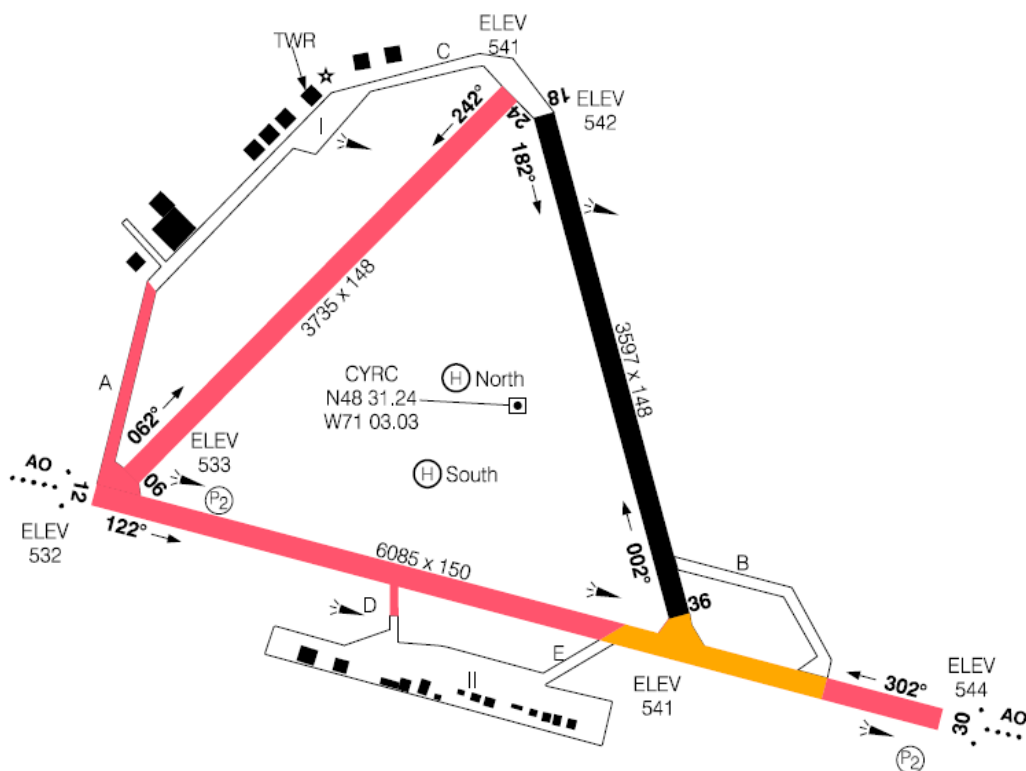
- Du 28 juin 2023 au 5 juillet 2023
 - De 1100 UTC à 1300 UTC
 - De 1300 UTC à 1100 UTC

Illustration de la zone de travaux

De 1100 UTC à 1300 UTC



De 1300 UTC à 1100 UTC

**Zones fermées et restrictions**

De 1100 UTC à 1300 UTC

- Piste 18/36 fermée
- Piste 12/30 fermée
- Voies de circulation A (partiellement), B, D et E fermées

De 1300 UTC à 1100 UTC

- Piste 12/30 fermée, disponible pour circulation entre les voies de circulation E et B
 - Balisage temporaire installé entre les voies de circulation E et B
- Voies de circulation A (partiellement) et D fermées

Zones rouvertes

- Aucune

Procédures opérationnelles pendant la période des travaux

- Aucune

Procédures aux instruments – Changements temporaires de longue durée (3 mois ou plus)

- Se reporter aux NOTAM

Changements physiques aux pistes

| Distances déclarées | 06 | 24 |
|----------------------------|-----------|-----------|
| TORA | 3735 | 3735 |
| TODA | 3735 | 3735 |
| ASDA | 3735 | 3735 |
| LDA | 3735 | 3735 |

Autres dangers

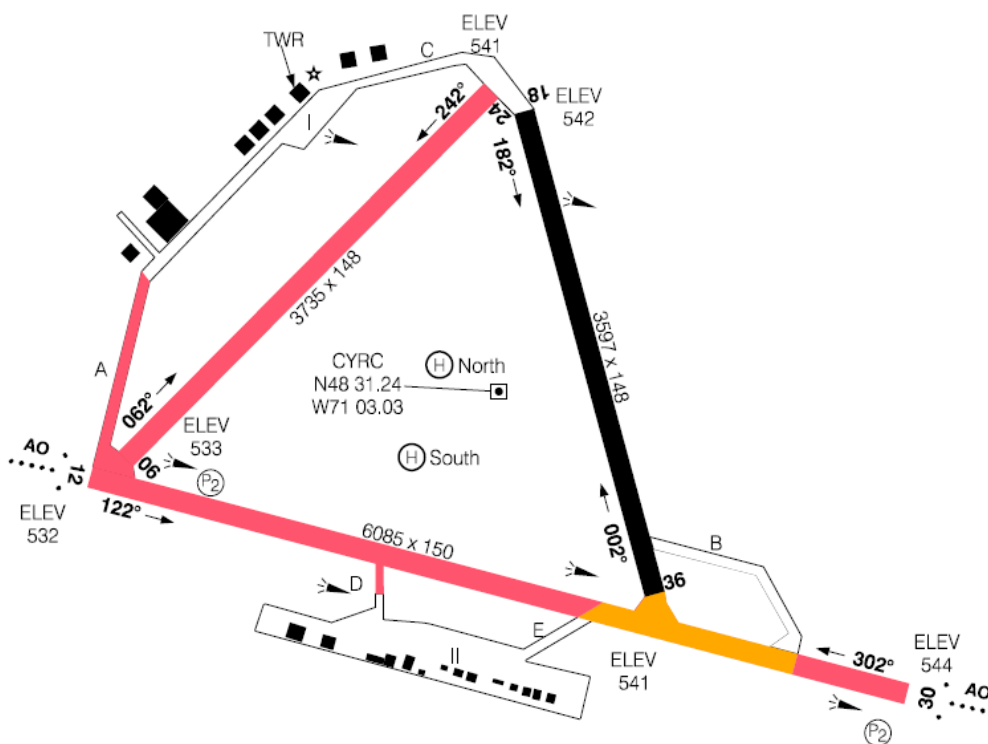
- Barrières entourant les chantiers
- Balisage de la piste 18/36 désactivé pendant les périodes de fermeture
- Balisage de la piste 12/30 désactivé
- Balisage des voies de circulation A et D désactivé
- Balisage de la voie de circulation B désactivé pendant les périodes de fermeture

Phase 6

Période des travaux

- Le 6 juillet 2023, de 1100 UTC à 1600 UTC

Illustration de la zone de travaux



Zones fermées et restrictions

- Piste 06/24 fermée
- Piste 12/30 fermée, disponible pour circulation entre les voies de circulation E et B
 - Balisage temporaire installé entre les voies de circulation E et B
- Voies de circulation A (partiellement) et D fermées

Zones ouvertes

- Aucune

Procédures opérationnelles pendant la période des travaux

- Aucune

Procédures aux instruments – Changements temporaires de longue durée (3 mois ou plus)

- Se reporter aux NOTAM

Changements physiques aux pistes

- Aucun

Autres dangers

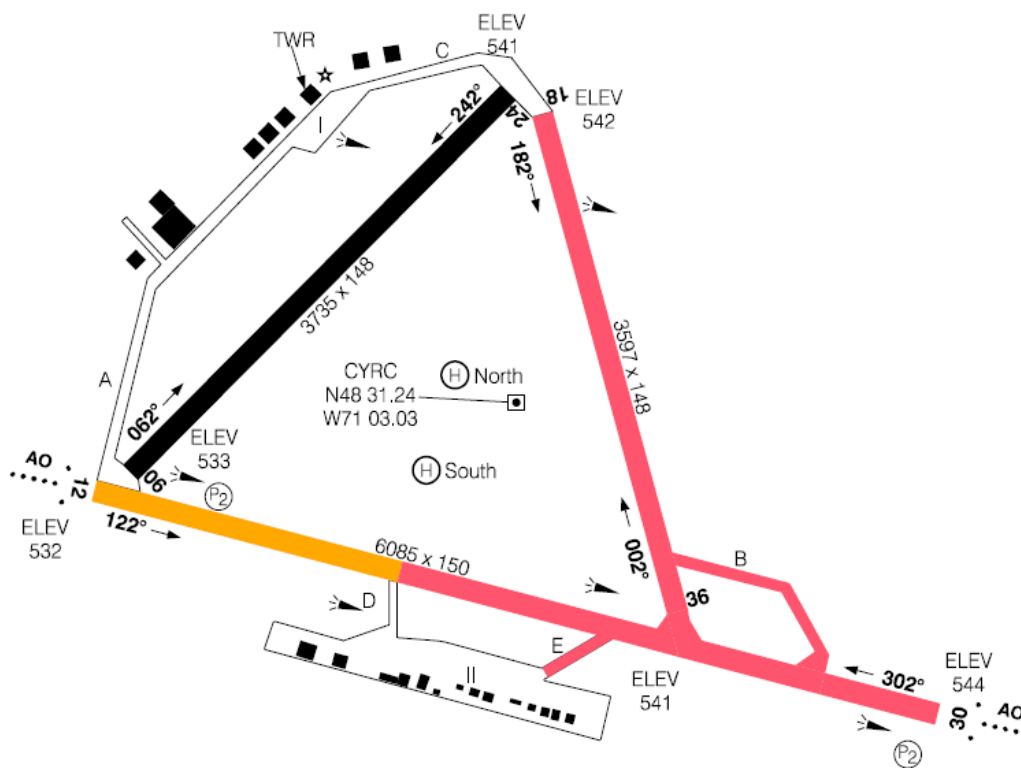
- Barrières entourant les chantiers
- Balisage de la piste 12/30 désactivé
- Balisage des voies de circulation A et D désactivé

Phase 7

Période des travaux

- Le 6 juillet 2023, de 1600 UTC à 2130 UTC

Illustration de la zone de travaux



Zones fermées et restrictions

- Piste 18/36 fermée
- Piste 12/30 fermée, disponible pour circulation entre le seuil de la piste 06 et la voie de circulation D
 - Balisage de voie circulation temporaire installé entre le seuil de la piste 06 et la voie de circulation D
- Voies de circulation B et E fermées

Zones ouvertes

- Piste 06/24
- Piste 12/30 pour circulation au sol entre la piste 12 et la voie de circulation D
- Voies de circulation A et D

Procédures opérationnelles pendant la période des travaux

- Aucune

Procédures aux instruments – Changements temporaires de longue durée (3 mois ou plus)

- Se reporter aux NOTAM

Changements physiques aux pistes

- Aucun

Autres dangers

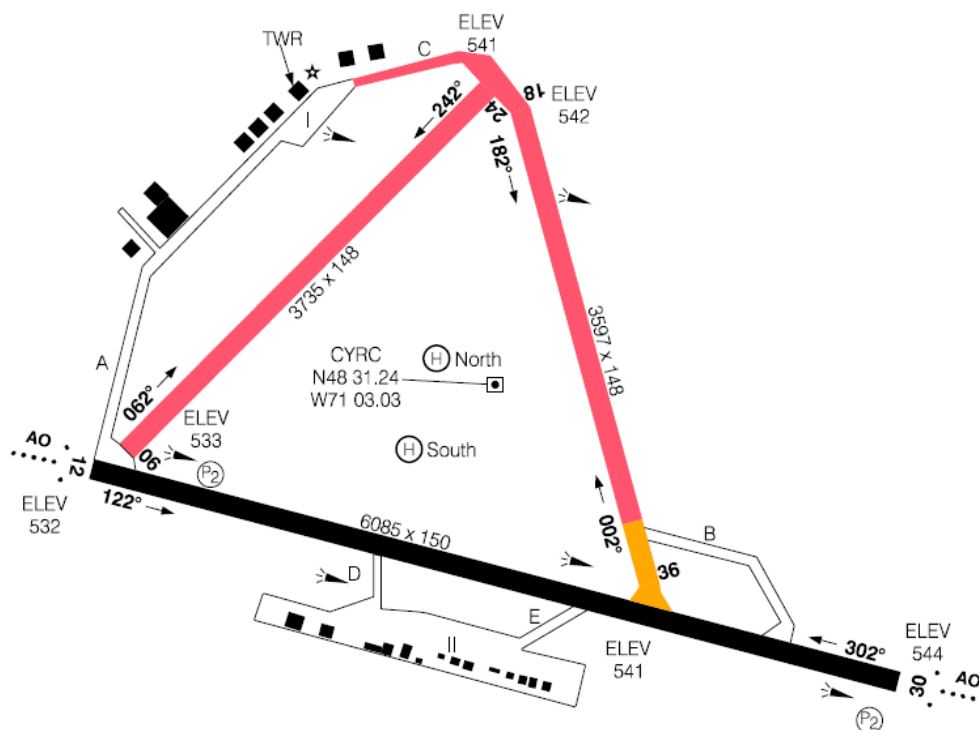
- Barrières entourant les chantiers
- Balisage de la piste 18/36 désactivé
- Balisage de la piste 12/30 désactivé
- Balisage de la voie de circulation B désactivé

Phase 8

Période des travaux

- Du 7 juillet 2023 au 12 juillet 2023, de 1100 UTC à 2130 UTC

Illustration de la zone de travaux



Zones fermées et restrictions

- Piste 06/24 fermée
- Piste 18/36 fermée, disponible pour circulation entre la voie de circulation B et l'intersection de la piste 12/30
 - Balisage de voie circulation temporaire installé entre la voie de circulation B et l'intersection de la piste 12/30
- Voie de circulation C fermée

Zones ouvertes

- Piste 12/30
- Surfaces de la piste 18/36 servant pour la circulation entre la voie de circulation B et l'intersection de la piste 12/30
- Voies de circulation B et E

Procédures opérationnelles pendant la période des travaux

- Aucune

Procédures aux instruments – Changements temporaires de longue durée (3 mois ou plus)

- Se reporter aux NOTAM

Changements physiques aux pistes

- Aucun

Autres dangers

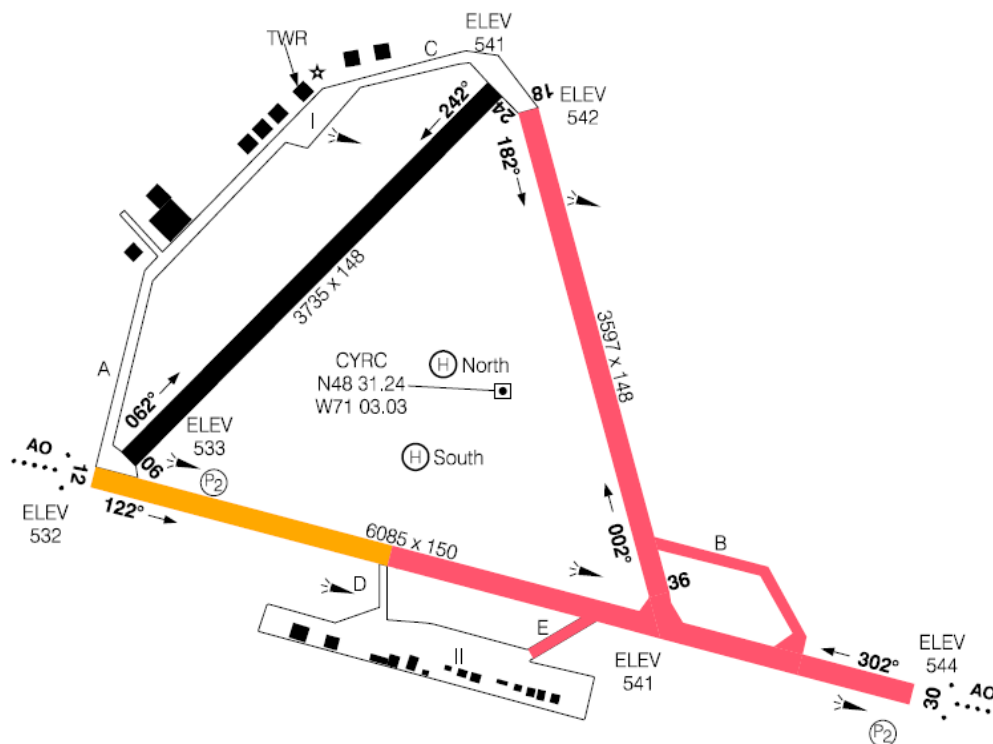
- Barrières entourant les chantiers
- Balisage de la piste 18/36 désactivé
- Balisage de la voie de circulation C désactivé

Phase 9

Période des travaux

- Le 13 juillet 2023, de 1100 UTC à 1600 UTC

Illustration de la zone de travaux



Zones fermées et restrictions

- Piste 18/36 fermée
- Piste 12/30 fermée, disponible pour circulation entre le seuil de la piste 12 et la voie de circulation D
- Voies de circulation B et E fermées

Zones ouvertes

- Piste 06/24
- Voie de circulation C

Procédures opérationnelles pendant la période des travaux

- Aucune

Procédures aux instruments – Changements temporaires de longue durée (3 mois ou plus)

- Se reporter aux NOTAM

Changements physiques aux pistes

- Aucun

Autres dangers

- Barrières entourant les chantiers
- Balisage de la piste 18/36 désactivé
- Balisage de la piste 12/30 désactivé
- Balisage de la voie de circulation B désactivé

Renseignements supplémentaires

Ministère des Transports et de la Mobilité durable

Direction générale des projets et de l'exploitation aéroportuaires :

- Selim Ahmed pour toutes questions techniques sur le projet et le phasage :
Selim.Ahmed@transports.gouv.qc.ca
- Taoufik Sassi pour toutes questions de nature opérationnelle ou de sécurité aérienne en lien avec le projet :
Taoufik.Sassi@transports.gouv.qc.ca
- Yves Melançon pour toutes autres questions ou commentaires :
Yves.Melancon@transports.gouv.qc.ca



Chris Bowden
Directeur, Gestion de l'information aéronautique et Opérations aériennes