

SUPPLÉMENT DE L'AIP CANADA 27/23

TRAVAUX D'AÉRODROME – CYXE AÉROPORT INTERNATIONAL JOHN G. DIEFENBAKER DE SASKATOON

Introduction

Des travaux de réfection de la piste 09/27, de la voie de circulation F et des aires de trafic III et V seront entrepris à CYXE.

Validité

Ce projet devrait commencer le 1^{er} juin 2023 à 1300 UTC (0700 HNC) et se terminer le 30 septembre 2023.




Utilisation des NOTAM et du présent supplément de l'AIP

Les NOTAM servent à gérer les changements temporaires de courte durée aux renseignements aéronautiques. Les suppléments de l'AIP servent à gérer les changements temporaires de longue durée aux renseignements aéronautiques.

Un NOTAM en vigueur supplante toute information que renferme le présent supplément de l'AIP.

Les modifications qui lui sont apportées par NOTAM seront intégrées au supplément de l'AIP, après quoi le NOTAM sera annulé.

Légende

	Application ou symbole	Couleur
Fermée		Rouge
Piste disponible pour circulation au sol seulement		Orange
Zone de travaux		Gris

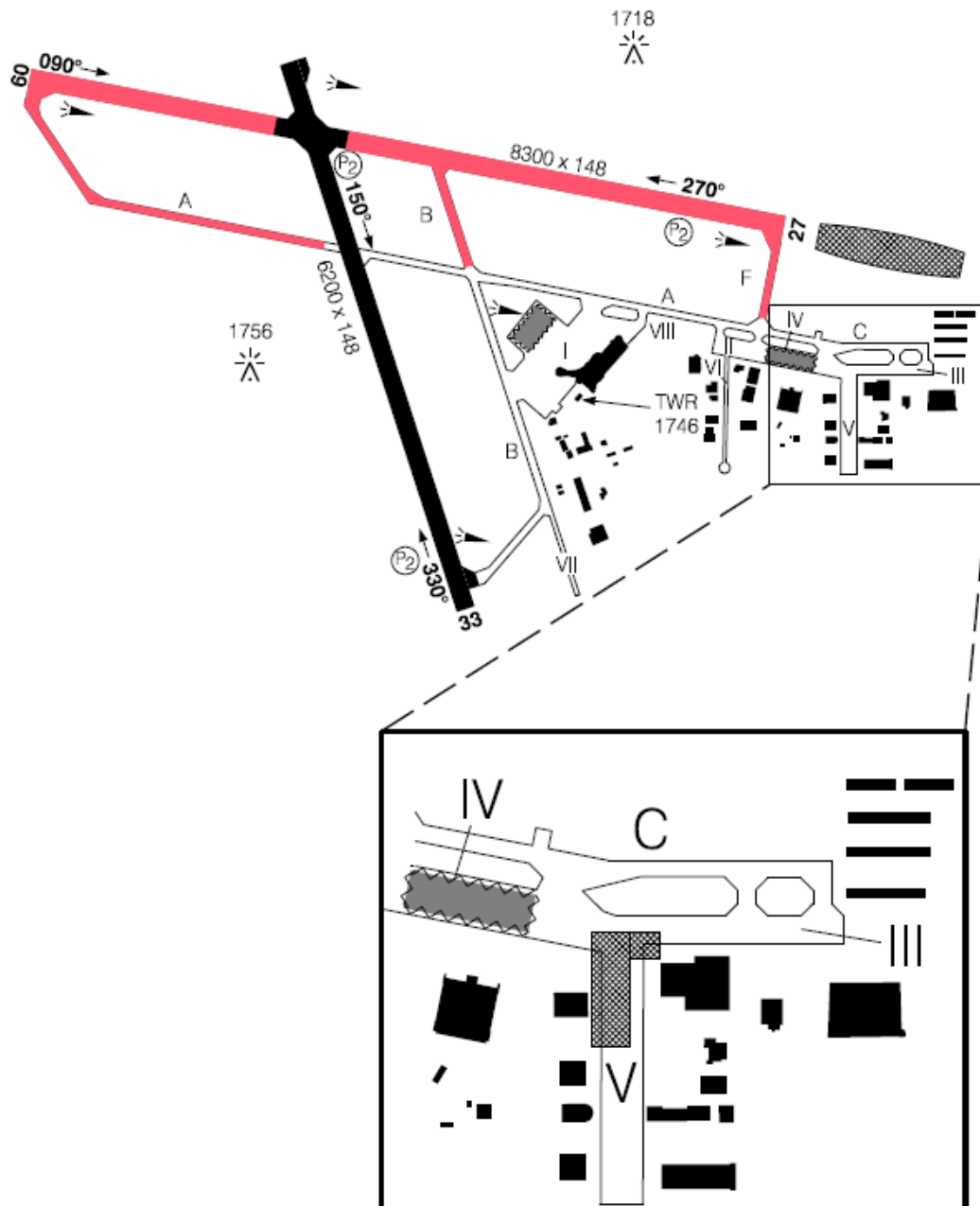
Phase 1

Période des travaux

- Du 1^{er} juin 2023 à 1300 UTC (0700 HNC) au 30 juillet 2023

Illustration de la zone de travaux

Phase 1



Zones fermées et restrictions

- Piste 09/27 fermée
- Voie de circulation A fermée à l'ouest de la piste 15/33
- Voie de circulation B fermée au nord de la voie de circulation A
- Voie de circulation F fermée
- Accès à l'aire de trafic V réservé aux aéronefs de moins de 15 mètres d'envergure; aéronefs d'envergure supérieure autorisés en remorque avec préavis
- Opérations d'hélicoptères interdites sur l'aire de trafic V

Zones rouvertes

- Aucune

Procédures opérationnelles pendant la période des travaux

- La voie de circulation B et une partie de la piste 09/27 pourraient être disponibles pour la circulation au sol pendant certaines périodes; le cas échéant, les NOTAM pertinents seront retirés
- Opérations d'hélicoptères interdites sur l'aire de trafic V

Procédures aux instruments – Changements temporaires de longue durée (3 mois ou plus)

- Se reporter aux NOTAM

Changements physiques aux pistes

Distances déclarées	09	27	15	33
TORA	Non utilisable	Non utilisable	6 200	6 200
TODA	Non utilisable	Non utilisable	7 184	7 184
ASDA	Non utilisable	Non utilisable	6 200	6 200
LDA	Non utilisable	Non utilisable	6 200	6 200

Autres dangers

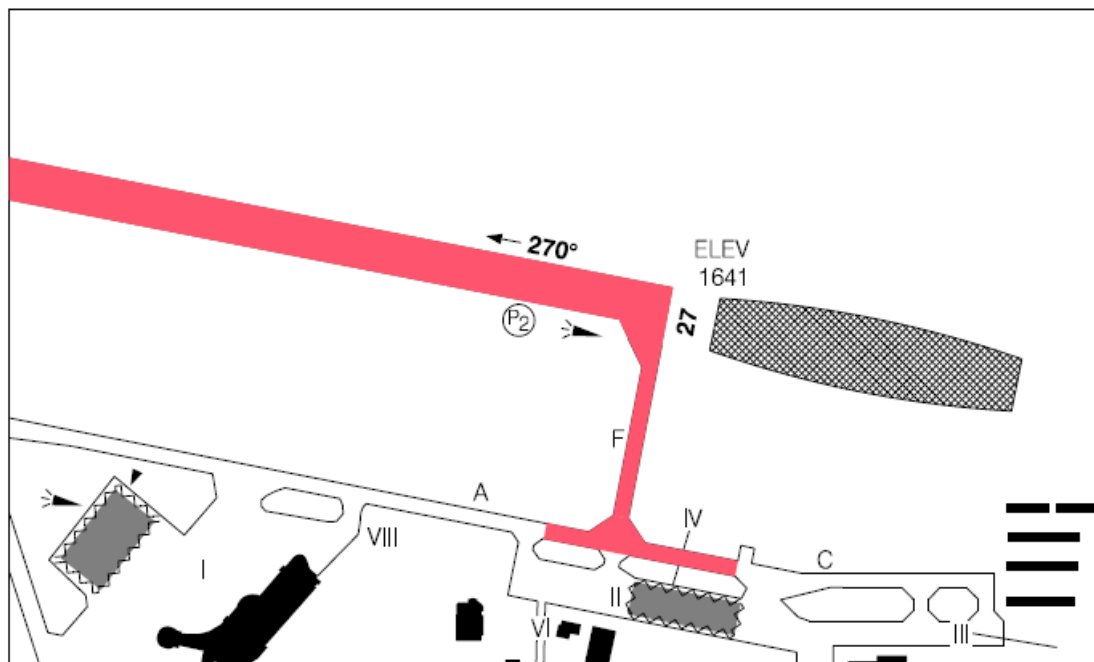
- Aucun

Phase 2**Période des travaux**

- Deux (2) jours pendant la phase 1; aura lieu avant le 30 juillet 2023 et sera annoncée par NOTAM

Illustration de la zone de travaux

Phase 2



Zones fermées et restrictions

Mêmes zones fermées et restrictions qu'à la phase 1, auxquelles s'ajoutent celles-ci :

- Voie de circulation A fermée à l'est de l'entrée de l'aire de trafic II
- Voie de circulation C fermée à l'ouest de l'entrée de l'aire de trafic V
- Entrée de l'aire de trafic IV à partir de la voie de circulation F fermée

Zones rouvertes

- Aucune

Procédures opérationnelles pendant la période des travaux

- La voie de circulation B et une partie de la piste 09/27 pourraient être disponibles pour la circulation au sol pendant certaines périodes; le cas échéant, les NOTAM pertinents seront retirés
- Opérations d'hélicoptères interdites sur l'aire de trafic V

Procédures aux instruments – Changements temporaires de longue durée (3 mois ou plus)

- Se reporter aux NOTAM

Changements physiques aux pistes

- Idem à la phase 1

Autres dangers

- Aucun

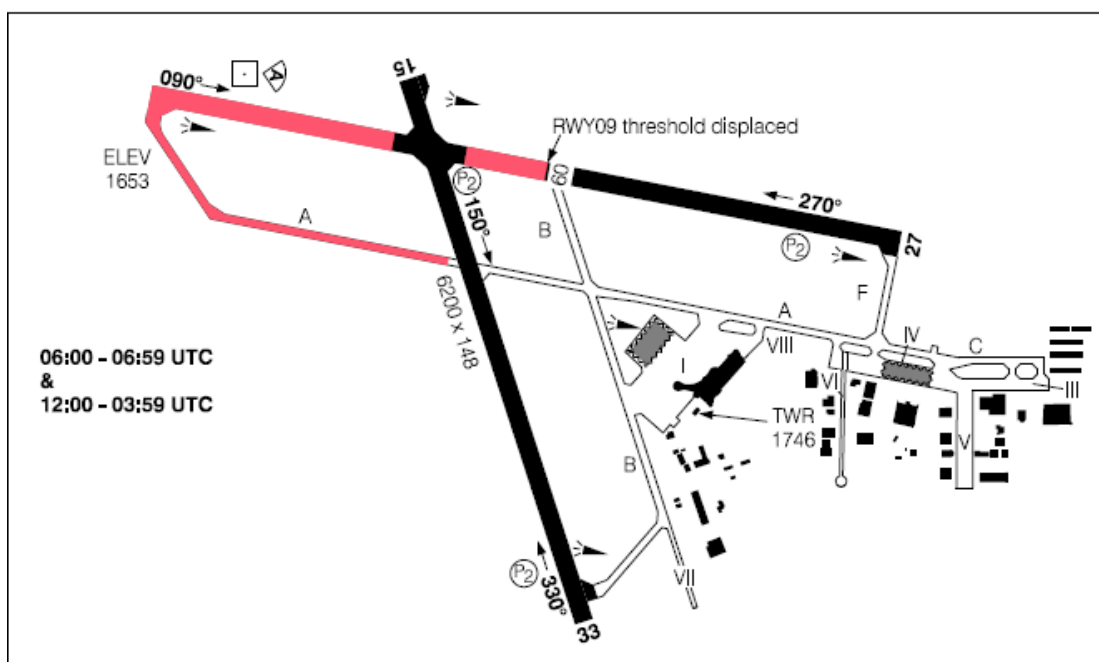
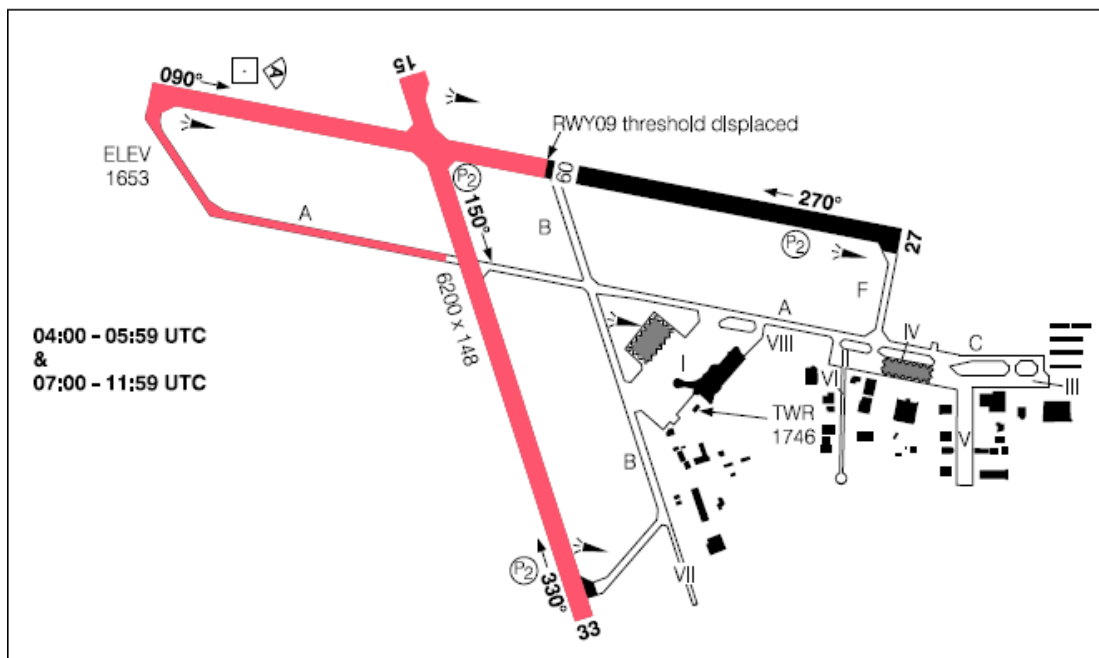
Phase 3

Période des travaux

- Du 1^{er} août 2023 à 1300 UTC (0700 HNC) au 30 août 2023

Illustration de la zone de travaux

Phase 3



Zones fermées et restrictions

Tous les jours, de 0600 à 0659 UTC (de 0000 à 0059 HNC) et de 1200 à 0359 UTC (de 0600 à 2159 HNC)

- Premiers 4 461 pieds de la piste 09 fermés
- Voie de circulation A fermée à l'ouest de la piste 15/33
- Piste 27 devient une piste de non-précision AGN II
- Piste 09 devient une piste à vue AGN II
- Piste 15/33 devient une piste à vue AGN IIIB de 0600 à 0659 UTC seulement

Tous les soirs, de 0400 à 0559 UTC (de 2200 à 2359 HNC) et de 0700 à 1159 UTC (de 0100 à 0559 HNC)

- Premiers 4 461 pieds de la piste 09 fermés
- Voie de circulation A fermée à l'ouest de la piste 15/33
- Piste 15/33 fermée
- Piste 27 devient une piste de non-précision AGN II
- Piste 09 devient une piste à vue AGN II

Zones rouvertes

- Voie de circulation B au nord de la voie de circulation A
- Voie de circulation F
- Partie de la piste 09/27

Procédures opérationnelles pendant la période des travaux

- Recommandation : départs par la piste 09 et arrivées par la piste 27 lorsque la météo le permet

Procédures aux instruments – Changements temporaires de longue durée (3 mois ou plus)

- Se reporter aux NOTAM

Changements physiques aux pistes

Distances déclarées	En tout temps		De 0400 à 0559 UTC et de 0700 à 1159 UTC		De 0600 à 0659 UTC		De 1200 à 0359 UTC	
	09	27	15	33	15	33	15	33
TORA	3 839	3 839	Non utilisable		6 200	6 200	6 200	6 200
TODA	4 823	3 839	Non utilisable		7 184	7 184	7 184	7 184
ASDA	3 839	3 839	Non utilisable		6 200	6 200	6 200	6 200
LDA	3 839	3 839	Non utilisable		6 200	6 200	6 200	6 200
CERTIFICATION DE LA PISTE	À vue AGN II	Non-précision AGN II	Non utilisable		À vue AGN IIIB		Non-précision AGN IIIB	

Autres dangers

- Balisage lumineux d'approche piste 09/27 hors service
- PAPI piste 27 hors service

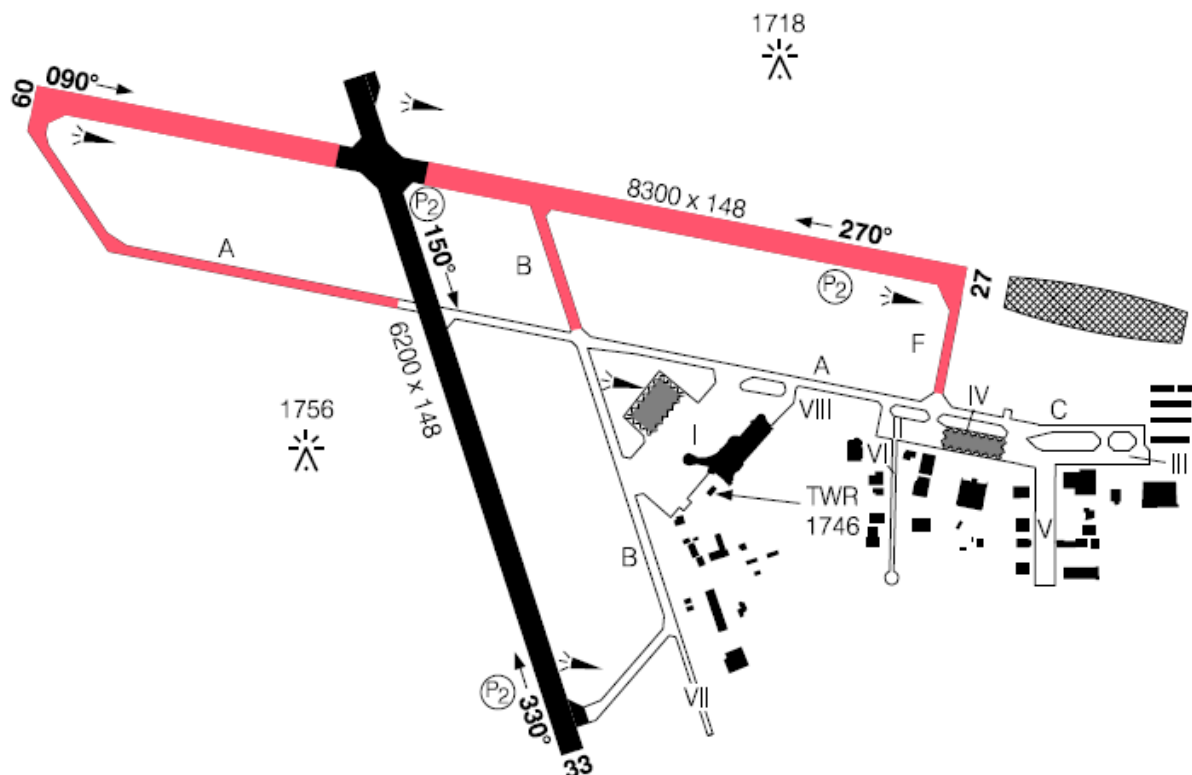
Phase 4

Période des travaux

- Du 31 août 2023 à 1300 UTC (0700 HNC) au 30 septembre 2023

Illustration de la zone de travaux

Phase 4



Zones fermées et restrictions

- Piste 09/27 fermée
- Voie de circulation A fermée à l'ouest de la piste 15/33
- Voie de circulation B fermée au nord de la voie de circulation A
- Voie de circulation F fermée

Zones rouvertes

- Piste 15/33

Procédures opérationnelles pendant la période des travaux

- La voie de circulation B et une partie de la piste 09/27 pourraient être disponibles pour la circulation au sol pendant certaines périodes; le cas échéant, les NOTAM pertinents seront retirés

Procédures aux instruments – Changements temporaires de longue durée (3 mois ou plus)

- Se reporter aux NOTAM

Changements physiques aux pistes

Distances déclarées	09	27	15	33
TORA	Non utilisable	Non utilisable	6 200	6 200
TODA	Non utilisable	Non utilisable	7 184	7 184
ASDA	Non utilisable	Non utilisable	6 200	6 200
LDA	Non utilisable	Non utilisable	6 200	6 200

Autres dangers

- Aucun

Renseignements supplémentaires

Saskatoon Airport Authority
306-975-4013
dm@skyxe.ca



Chris Bowden
Directeur, Gestion de l'information aéronautique et Opérations aériennes