

SUPPLÉMENT DE L'AIP CANADA (OACI) 7/18

LIGNE DE TRANSMISSION ET GRUES EDMONTON À FORT MCMURRAY (ALBERTA)

Une ligne de transmission et des grues seront érigées entre Edmonton et Fort McMurray, en Alberta. Leur hauteur maximale sera de 302 pieds au-dessus du sol (AGL) ou de 3 155 pieds au-dessus du niveau de la mer (ASL). Les structures ne seront ni éclairées ni peintes.

La ligne de transmission et les grues se situeront dans une zone délimitée par les des coordonnées suivantes :

53° 19' 42" N	114° 41' 44" W	à
56° 02' 30" N	114° 35' 43" W	à
56° 53' 03" N	112° 00' 59" W	à
56° 43' 30" N	111° 32' 25" W	à
55° 58' 41" N	114° 00' 28" W	à
53° 19' 41" N	114° 09' 52" W	à
53° 19' 42" N	114° 41' 44" W	le point d'origine.

Le centre de la ligne de transmission et des grues sera situé à environ 16 milles marins (NM) au sud-sud-est (SSE) de l'aéroport de Calling Lake (CFK4). (Voir la carte ci-dessous). Les détails des changements de procédure mis en œuvre en raison de la présence de cette grue seront diffusés par NOTAM, par une modification de publication, ou les deux.

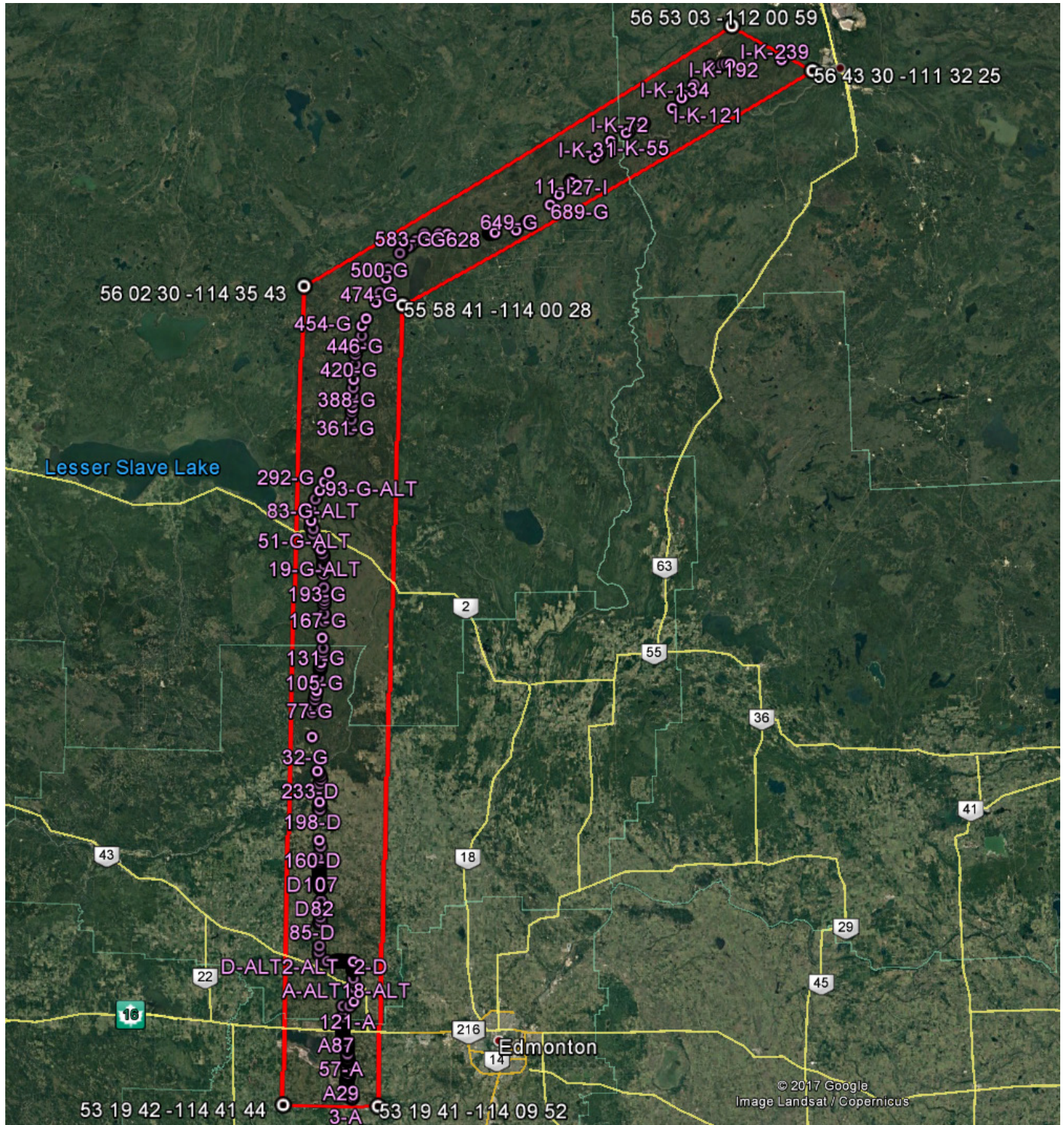
Pour obtenir de plus amples renseignements, veuillez communiquer avec :

NAV CANADA
1601, avenue Tom Roberts
Ottawa (Ontario) K1V 15E
À l'attention de : Gheorghe Adamache, Gestionnaire
Prestation des services – AIM IFP

Tél. : 866-577-0247
Télé. : 613-248-4094
Courriel : landuse@navcanda.ca



James Ferrier
Directeur, Gestion de l'information aéronautique



NE PAS UTILISER POUR LA NAVIGATION