

## SUPPLÉMENT DE L'AIP CANADA (OACI) 23/17

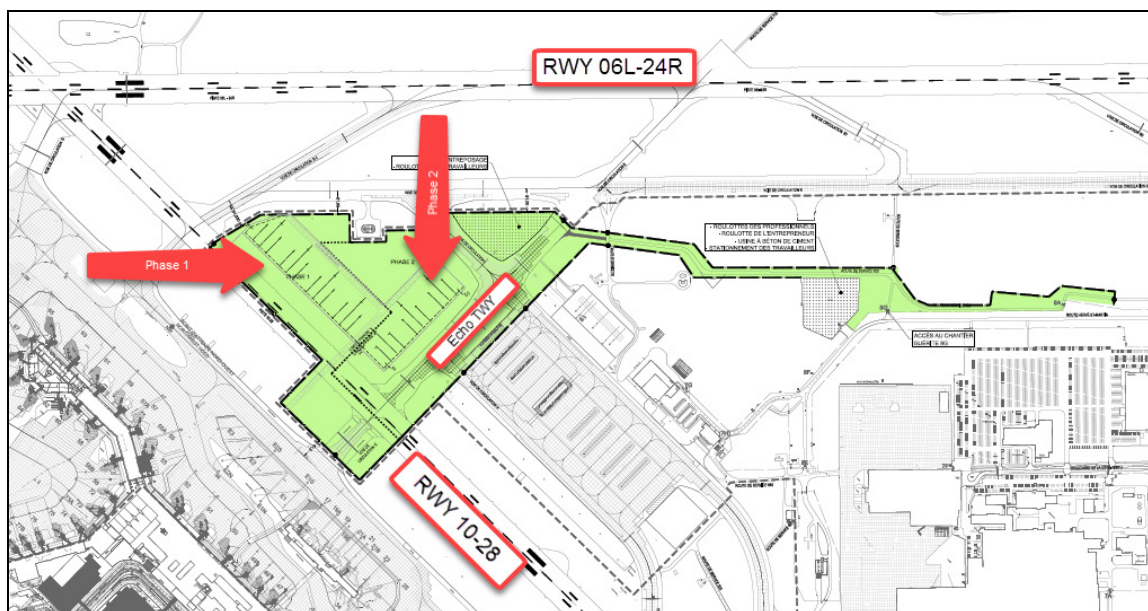
### TRAVAUX DE CONSTRUCTION AÉROPORT INTERNATIONAL PIERRE-ELLIOTT-TRUDEAU DE MONTRÉAL (YUL)—ÉTÉ 2017

Construction de l'aire de stationnement et de la voie de circulation Ajout d'un stationnement d'aéronef au nord de la piste 10-28 (Stationnement Nord) et réhabilitation de la voie de circulation Echo entre la piste 10-28 et la voie de circulation Bravo.

- Les travaux débuteront le 1<sup>er</sup> mai et se poursuivront jusqu'à la fin septembre 2017.
- Les stationnements seront identifiés d'ouest en est :  
N1, N1A, N1B, N2, N2A, N2B, N3, N3A, N3B, N4, N4A, N4B, N5, N5A, N5B, N6, N6A, N6B, N7, N7A et N7B.
- Les stationnements ne peuvent être utilisés pour les opérations d'embarquement ou débarquement, les postes sont utilisés uniquement comme stationnement. Les aéronefs y entrent et sortent sur remorquage seulement.
- La phase 1 ouvrira vers le 15 juillet 2017, postes N1 à N4.
- La phase 2 ouvrira à la fin septembre 2017, postes N5 à N7.

#### Impacts durant les travaux :

- Piste 10-28 fermée.
- Voie de circulation Echo fermée entre le tablier et la voie de circulation Bravo.
- Les voies de circulation India et Hotel sont fermées.
- Restrictions ponctuelles sur la piste 06L-24R lors de travaux en hauteur. (seront planifiés en dehors des heures de pointe).
- Procédure en condition de visibilité réduite et faible non disponible.

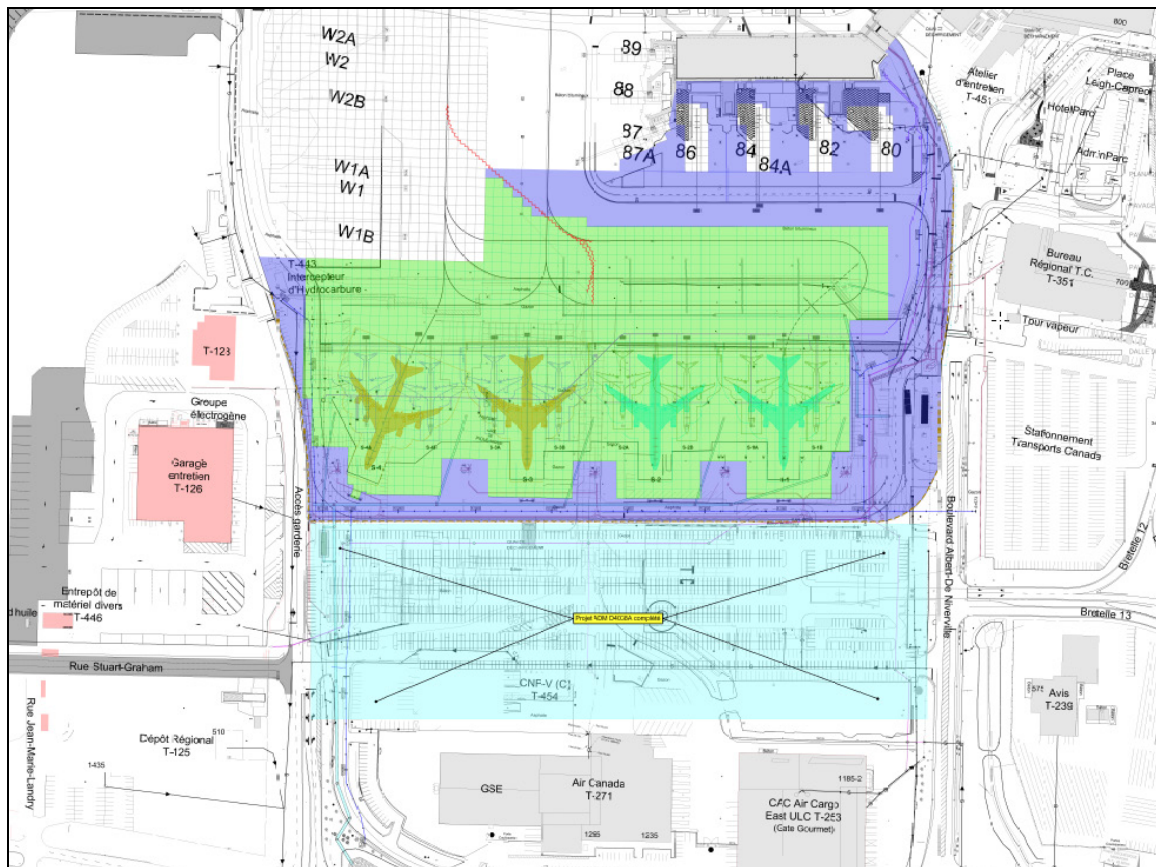


## Agrandissement du tablier sud-ouest

- Les travaux s'échelonnent sur 3 ans, du 15 mars 2017 à octobre 2019.
- Ajout de 4 postes code E et/ou 8 postes de code C.
- Les postes pourront être utilisés pour l'embarquement et le débarquement des passagers.
- Les stationnements seront identifiés d'ouest en est :  
S1, S1A, S1B, S2, S2A, S2B, S3, S3A, S3B, S4, S4A et S4B.

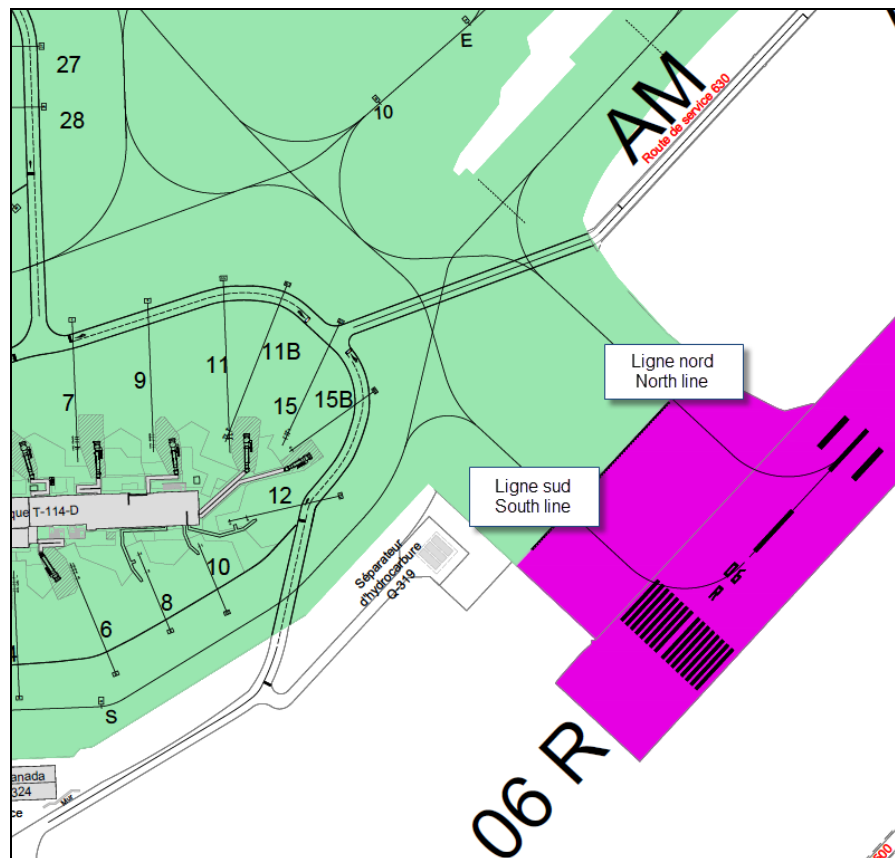
### Impacts durant les travaux :

- Avril à août 2017, barrière 80 fermée.
- Les avions en refoulements des postes 82 et 84 doivent suivre les instructions temporaires de la tour du tablier.



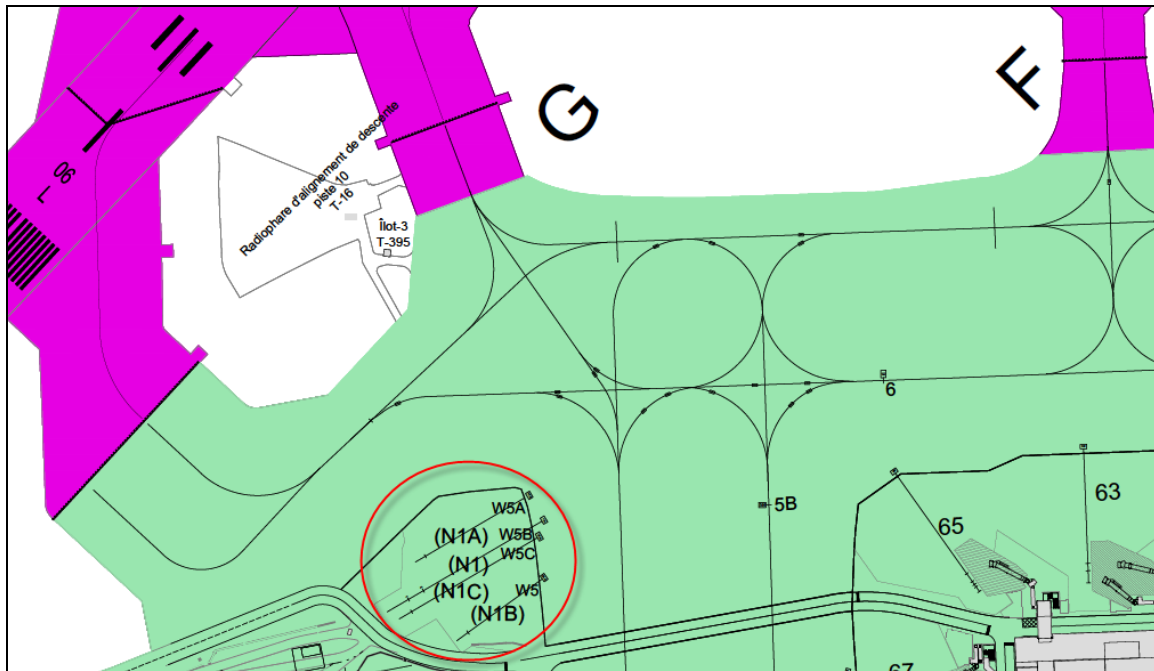
## Capacité de la baie d'attente 06R – Nouvelle configuration

- 2 aéronefs simultanés,
- Aéronef de 65m (213 pieds) et moins d'envergure utiliser la ligne sud,
- Aéronef plus que 65m (213 pieds) d'envergure utiliser la ligne nord.



## Révision de la nomenclature N1 à W5

À compter du 15 juin 2017, le poste de stationnement N1, N1A, N1B et N1C sur l'aire de trafic principale sera identifié comme W5, W5A, W5B et W5C.



## Réfection de chaussée

Des travaux ponctuels, généralement de nuit, de réfection de chaussée sont prévus entre avril 2017 et novembre 2017 :

- Intersection des pistes 06L-24R et 10-28.
- Piste 06R-24L.
- Voie de circulation Alpha.
- Voies de circulation Roméo et Lima.
- Aire de trafic principal.

James Ferrier  
Gestionnaire, Gestion de l'information aéronautique