

SUPPLÉMENT DE L'AIP CANADA (OACI) 14/14

ACTIVITÉS DE DYNAMITAGE AU NORD DE SCHEFFERVILLE AVRIL 2014 À AVRIL 2017

La minière Tata Steel Minerals Canada procède à des activités de dynamitage, trois fois par jour, entre le lever et le coucher du soleil, dans plusieurs zones au nord-nord-ouest de l'aéroport de Schefferville (CYKL).

Les zones sont décrites dans le tableau ci-dessous :

Dynamitage avril 2014 à novembre 2016

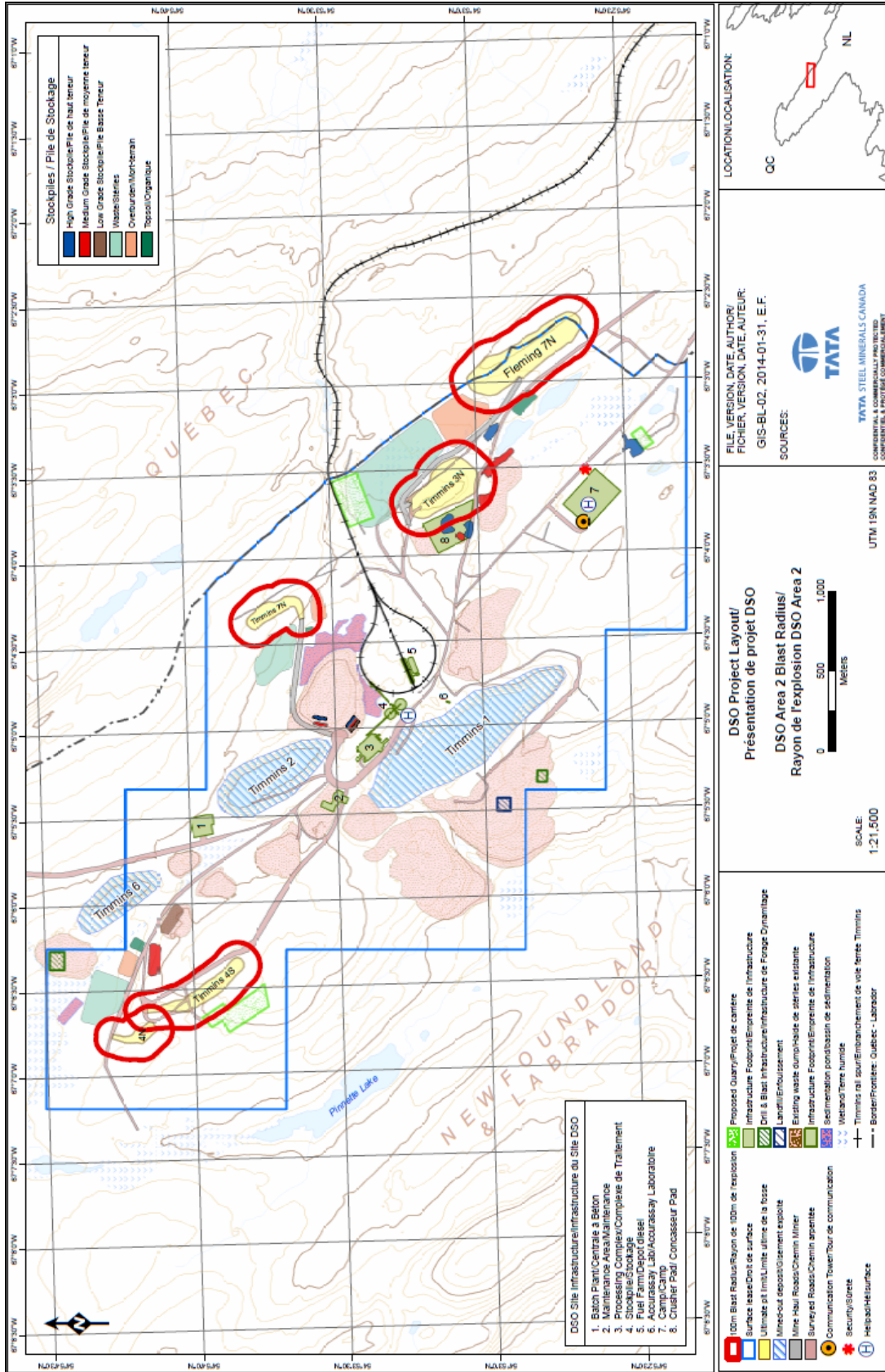
Coordonnées du site	Désignation	Distance et direction approximatives depuis CYKL	Rayon	Altitude
54°52'50"N 67°02'55"W	Fleming 7N	9,6 NM NNW	0,25 NM	250 pi AGL
54°54'03"N 67°06'38"W	Timmins 4	12 NM NNW	0,35 NM	250 pi AGL
54°53'43"N 67°04'19"W	Timmins 7N	10,7 NM NNW	0,27 NM	250 pi AGL

Dynamitage avril 2015 à avril 2017

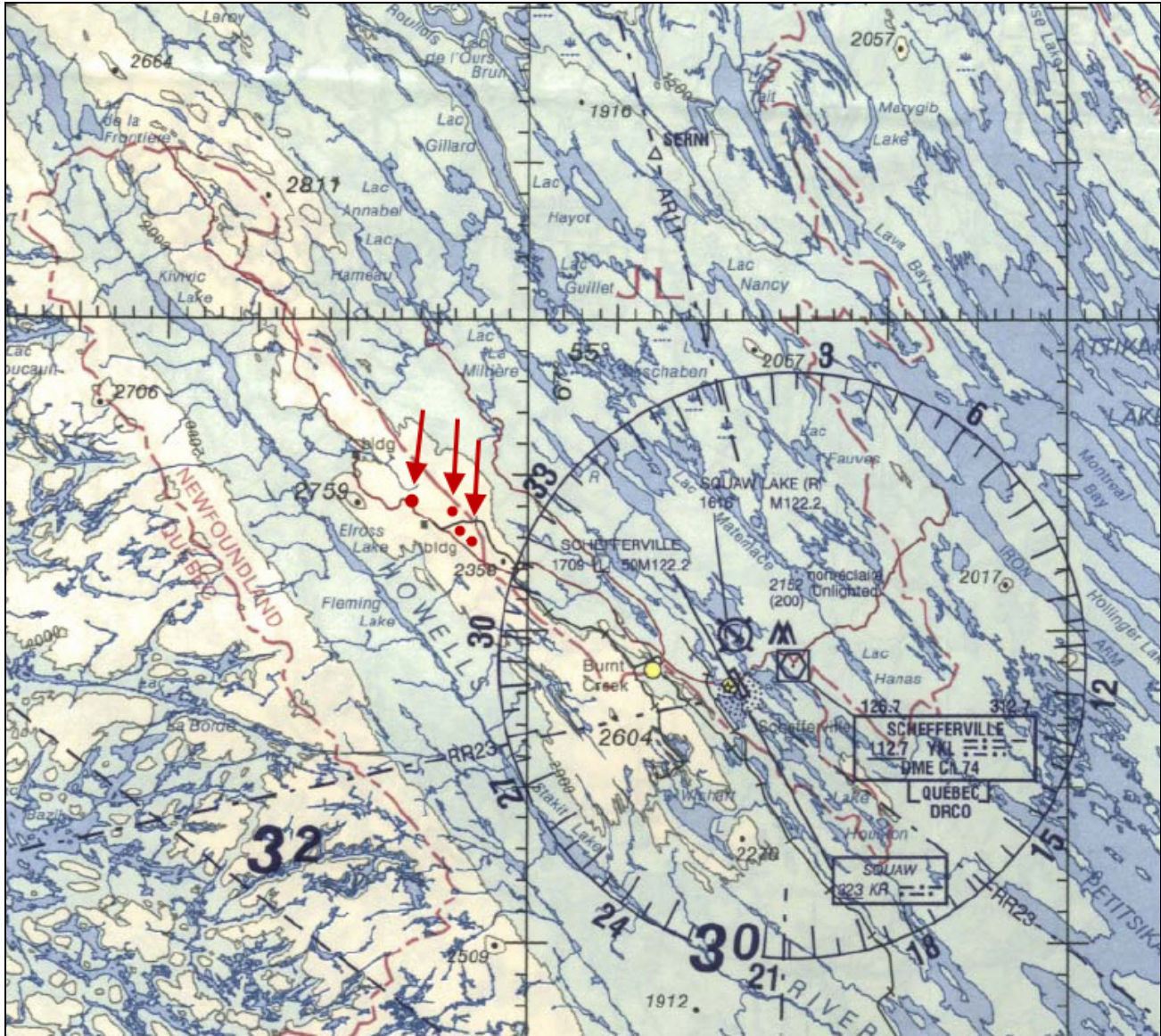
Coordonnées du site	Désignation	Distance et direction approximatives depuis CYKL	Rayon	Altitude
54°53'05"N 67°03'36"W	Timmins 3N	10 NM NNW	0,27 NM	250 pi AGL

Le souffle pourrait affecter les petits aéronefs à une distance et à une altitude supérieures à celles indiquées ci-dessus.

L'emplacement approximatif de ces zones est indiqué en rouge sur les cartes ci-dessous.



AUX FINS D'ILLUSTRATION SEULEMENT – NE PAS UTILISER POUR LA NAVIGATION



AUX FINS D'ILLUSTRATION SEULEMENT – NE PAS UTILISER POUR LA NAVIGATION

Le directeur général,
Aviation civile

Martin J. Eley